

Utröper Feldberg Navi



Tipps und Informationen



- S. 02 Herzlich Willkommen
- S. 02 Was heißt eigentlich »Utröper«?
- S. 04 Die Feldberger Seenlandschaft
- S. 06 Der Kneipp-Kurort
- S. 08 Kneippkur, Nature-Fitness Park und Audioguide
- S. 10 Kurabgabe
- S. 11 Ausflugsziele in der Feldberger Seenlandschaft
- S. 16 Natur- und Umweltschutz
- S. 18 Angeln in der Feldberger Seenlandschaft
- S. 19 Feldberg Barrierefrei
- S. 20 Rad- und Wandertouren
- S. 22 Urlaubsangebote in der Feldberger Seenlandschaft
- S. 32 Umgebungskarte
- S. 34 Ortsplan Feldberg
- S. 52 Sehenswertes bei den Nachbarn
- S. 56 von A–Z

IMPRESSUM 2023

Herausgeber:
 Kurverwaltung Feldberger Seenlandschaft
 Strelitzer Str. 42
 17258 Feldberger Seenlandschaft
 Tel. 039831 2700
 willkommen@feldberg.de
 www.feldberger-seenlandschaft.de

Layout, Grafik, Satz:

abendtraum.de

Kartografie:
 C. Kuhlmann/Klemmer-Kartenverlag
 P. Kast

Druckmanagement:
 Steffen Media GmbH

Fotos: B. Richter, R. Mittermüller,
 J. Böckmann, M. de Kruyf, H. Matthews,
 T. Heinrich (Tauchcenter Feldberg),
 R. Vitt, K. Enthaler, C. Schlegelmich,
 Schloss Boitzenburg, Flösserverein Lychen,
 Hardy Gutsche, Britta Kietzmann
 Titel: R. Mittermüller

Alle Grafiken und Icons die nicht von
 Anzeigen-Kunden geliefert wurden,
 sind Eigentum der Kurverwaltung
 Feldberger Seenlandschaft

Werte Gäste,

wir heißen Sie herzlich willkommen in der Feldberger Seenlandschaft, einer der jüngsten und schönsten Endmoränenlandschaften Europas – da, wo die Sonne die Eiszeit berührt. Eingebettet in den Naturpark Feldberger Seenlandschaft wirkt sie überwältigend auf jeden Besucher.



Die klaren Seen und die alten Wälder bieten hier noch Lebensraum für Fischotter, Seeadler und Schwarzstorch sowie wilde Orchideen und Sumpfpfost.

Lassen Sie den Alltagsstress hinter sich. Genießen Sie die Ruhe und entspannen Sie sich bei einem Spaziergang durch die herrliche Landschaft.

Touristinformation Feldberg

Öffnungszeiten:

Juli, August:

Mo.–Fr.: 9.00–18.00 Uhr

Sa.: 10.00–15.00 Uhr

So.: 10.00–13.00 Uhr

April–Juni, Sept.:

Mo.–Fr.: 9.00–18.00 Uhr

Sa.: 10.00–13.00 Uhr

Okt.–März:

Mo.–Fr.: 10.00–16.00 Uhr

Sa.: 10.00–13.00 Uhr

Tel.: 039831 2700

willkommen@feldberg.de

Strelitzer Str. 42

17258 Feldberger Seenlandschaft

www.feldberger-seenlandschaft.de



Im UTRÖPER-FeldbergNavi haben wir Ihnen viele Anregungen und Informationen zum Aufenthalt in unserer Region und zur Urlaubsgestaltung zusammengetragen.

Wir wünschen Ihnen einen angenehmen und erholsamen Aufenthalt, und wenn Sie Unterstützung benötigen, stehen wir Ihnen im Haus des Gastes gern zur Verfügung.

*Ihr Team
der Touristinformation*

Was heißt eigentlich »Utröper«?

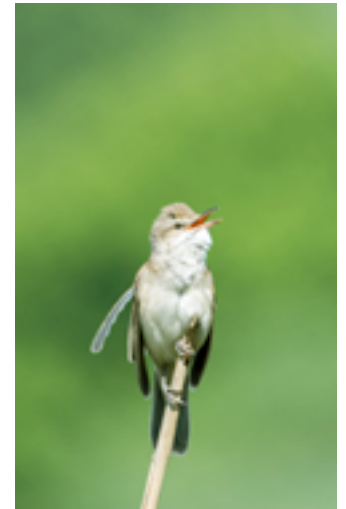
Wenn sie dieses Heft in den Händen halten, ergibt sich bei unseren Gästen oft die erste Frage nach der Bedeutung des Titels »Utröper«, die wir hier kurz klären möchten. »Utröper« ist dem Plattdeutschen entlehnt und heißt ins Hochdeutsche übersetzt Ausrufer/Bekanntmacher.

Bis in die 1950er Jahre hinein gab es auch noch in Feldberg den Amtsdienner, der als Utröper, laut rufend, in den Straßen der Stadt der Bevölkerung wichtige Neuigkeiten verkündete. Es ist also noch keine 100 Jahre her als in unserer Region Plattdeutsch die all-gemeine Umgangssprache war und

die Kinder erstmals in der Schule mit dem Hochdeutsch konfrontiert wurden. Als dann in den 40er und 50er Jahren das Amtsdeutsch mehr und mehr auch im Alltag an Bedeutung gewann (Handel, Reisen, Bildung, Zuzug) wurde das Plattdeutsche immer weiter ins rein Private verdrängt und in der häuslichen Spracherziehung der Kinder, aus Rücksicht auf schulische Defizite, nicht mehr gelehrt. Da die älteren Generationen untereinander immer noch »up Platt« reden, können auch die jüngeren Jahrgänge den Konversationen folgen, auch wenn sie die Sprache selbst nicht beherrschen.

Seit einigen Jahren gibt es wieder Bemühungen Plattdeutsch als geistiges Erbe zu pflegen und zu erhalten, so haben z.B. auch die Schüler in der Feldberger Schule die Möglichkeit die Sprache ihrer Großeltern wieder zu

erlernen. Vielleicht haben Sie ja Glück und können einem Gespräch »up Platt« auf der Straße, am Gartenzaun oder beim Einkauf lauschen.



Drosselohrsänger

Hier eine kleine Konversationshilfe:

Gundach – Guten Tag

Tschüß un schönen Dach og. – Tschüß und einen schönen Tag noch.

Wo geiht sei dat? – Wie geht es Ihnen?

Mi geiht dat gaut. – Mir geht es gut.

Wo künn ick hier in Urt wat to äten köepen (inköepen)?

– Wo kann ich hier im Ort was zu essen kaufen (einkaufen)?

Künn sei mi sengn wie ick von hier na Fellbarch kümm?

– Können Sie mir sagen, wie ich von hier nach Feldberg komme?

Ick künn sei nich verstohn. Sei münn hochdüütsch mit mi rähden.

– Ich kann Sie nicht verstehen, bitte reden Sie hochdeutsch mit mir.

Tüfften – Kartoffeln

Wrucken – Steckrüben

Goosbrodn – Gänsebraten

Höhnersupp – Hühnersuppe

Schwiensbrodn – Schweinebraten

Ool – Aal

Wat dem Eenen sien Uhl is dem Annern sien Nachtigall.

– Was dem Einen die Eule, ist dem Anderen die Nachtigall. (Was der Eine nicht mag, kann den Anderen entzücken).

DIE FELDBERGER SEENLANDSCHAFT

Am Ende der Weichseleiszeit vor etwa 10 000 Jahren erhielt die Feldberger Seenlandschaft ihre unverwechselbare Prägung. Riesige Endmoränenwälle mit beachtlicher Höhe, dazwischen zahlreiche kleinere und größere Seen. So erreicht beispielsweise der Reiherberg nahe Feldberg eine Höhe von 143 Metern über den Meeresspiegel. Der Breite Luzin ist mit 58 Metern einer der tiefsten Seen in Mecklenburg-Vorpommern. Ursprünglich war das Gebiet von ausgedehnten Buchenwäldern bedeckt. Das seit 1850 nicht mehr bewirtschaftete Waldgebiet "Heilige Hallen" bei Lüttenhagen, der älteste Buchenwaldbestand Deutschlands, bietet dem Besucher ein beeindruckendes Naturerlebnis. Ebenso sind auch der Hullerbusch am Südostufer des Schmalen Luzins und die Buchenwälder nahe der Feldberger Hütte zu jeder Jahreszeit einen Spaziergang wert. In den Wiesen und Mooren findet der Naturfreund manche Besonderheit. 1997 erhielt die Feldberger Seenlandschaft den Status eines Naturparks.



Am Schmalen Luzin

Über 100 bronzezeitliche Steinhügelgräber – 1800 bis 600 v. u. Zeit zeugen von der frühen Besiedlungsgeschichte des Feldberger Gebietes. Vom 7. bis 9. Jahrhundert stand auf dem Schlossberg am Ufer des Breiten Luzin eine gewaltige slawische Burg. Lange glaubte man, mit dieser bedeutenden Siedlungsanlage – immerhin wohnten hier fast 1000 Menschen – das Heiligtum der Redarier »Rethra« entdeckt zu haben. Auch wenn diese Annahmen durch erneute Grabungen 1967 widerlegt wurden, handelte es sich um eine der bedeutendsten Höhenburgen Norddeutschlands. Nach ihrer Zerstörung wurden auch andere Orte von Slawen besiedelt. Die Namen von Dörfern und Seen deuten bis heute den slawischen Ursprung an: Carwitz, Cantnitz, Conow, Luzin, Zansen und Sprockfitz.

Die eigentliche deutsche Kolonisation setzte erst ein, als Herzog Wratislav III zu Demmin 1236 das Land Stargard, zu dem auch Feldberg zählte, an die Markgrafen Johann und Otto von Brandenburg abtrat und es somit in den Besitz der Askanier gelangte.



Findlingsgarten Carwitz

Mit einer 1256 in Kremmen ausgestellten Urkunde trat Feldberg erstmals in die schriftliche Überlieferung ein. 1298 kam das Stargarder Land als Mitgift an Mecklenburg, bildete ab 1701 das Kerngebiet des Strelitzer Landteils des Herzogtums und war von 1919 bis 1934 einer der winzigsten deutschen Freistaaten. Auf dem Feldberger Amtswerder entstand frühzeitig eine Grenzburg, auf deren Grundmauern seit 1781/1782 der ehemalige Amtssitz, das Drostenhaus steht. 1919 erhielt Feldberg das Stadtrecht, von 1952 bis 1991 gehörte der Ort zum Kreis Neustrelitz, Bezirk Neubrandenburg und wurde nach der Kreisgebietsreform 1994 dem Landkreis Mecklenburg-Strelitz zugeordnet. 1999 fusionierten die Stadt Feldberg und die umliegenden Gemeinden Conow, Dolgen, Lichtenberg und Lüttenhagen mit 30 Ortsteilen zur Gemeinde Feldberger Seenlandschaft, die heute ca 4500 Einwohner zählt. Seit 2011 ist die Feldberger Seenlandschaft Teil des Landkreises Mecklenburgische Seenplatte, dem größten Landkreis Deutschlands.

Eng verbunden mit dem Feldberger Ortsteil Carwitz ist der Name des Schriftstellers Hans Fallada, der hier von 1933 bis 1944 wohnte. Seit 1981 befindet sich das Grab des Dichters auf dem alten Carwitzer Friedhof. Im ehemaligen Wohnhaus der Familie informiert das Hans-Fallada-Museum über das Leben und Schaffen des Schriftstellers.



Feldberg Haussee

Kneipp-Kurort Feldberg



Kneippbecken im Kurpark

Die Tradition des Gesundheitstourismus in Feldberg begann Mitte des 19. Jahrhunderts mit dem Bau der Wasserheilanstalt am Ufer des Haussees. Die saubere Luft und das klare Wasser waren nicht nur damals das Hauptkriterium für den Standort der Heilstätte; sie bilden bis heute den Grundstein für die touristische Entwicklung vor Ort. So wurde auf dem Gelände besagter Heilanstalt im Jahr 1998 die „Klinik am Haussee“ eröffnet. Das Haus widmet sich vor allem der Rehabilitation in den Bereichen Kardiologie, Neurologie und Psychosomatik. Seit Jahren wird hier bereits auch mit Kneippanwendungen therapiert. Das angeschlossene Medical Wellness Zentrum bietet die Möglichkeit eines entspannenden Wellnessaufenthaltes vis á vis des Feldberger Haussees.

Fünf zertifizierte Nordic-Walking Strecken, ein Outdoor-Fitness-Parcours und sechs Kneippanlagen bieten jedem bewegungsfreudigen

Menschen im Sinne Kneipps die Gelegenheit zu gesundheitsfördernden Aktivitäten im natürlichen Umfeld. Die ästhetische Ergänzung findet sich in der einzigartigen Ortsbegrünung und dem Kurpark mit Kneippanlage, Barfußpfad und Gräserlabyrinth.

Im Jahr 2015 wurde dem Ort Feldberg nach einer mehrjährigen Bewerbungs- und Bewährungszeit vom Sozialministerium des Landes Mecklenburg-Vorpommern das Zertifikat „Kneipp – Kurort“ verliehen. Gemeinsam vernetzen sich Gesundheitsanbieter und Touristiker vor Ort, um unseren Gästen einen Erholungs- und Regenerationsaufenthalt nach der kneippschen Lebensphilosophie zu gestalten.



Diese Philosophie beruht auf fünf Säulen, die mehr oder minder jeder Mensch bereits in seinem Alltag berücksichtigt.

Wasser – Wasseranwendungen, zu denen nicht nur Güsse und Wassertreten sondern auch unterschiedliche Wickel zählen

Heilpflanzen – von Arnika bis Salbei finden sie in den meisten Hausapotheken bereits Verwendung

Ernährung – regional, saisonal und bewusst essen

Bewegung – ob im Sportstudio, mit Yoga, Joggen, Rad fahren oder der Spaziergang in freier Natur, da gibt es viele Möglichkeiten

Lebensordnung – die Seele im Gleichgewicht halten, auch mal abschalten, zu sich kommen

Dieses ist natürlich recht knapp zusammengefasst. Hinter jeder Säule verborgen sich sehr umfassende Studien und Handlungsfelder, die eine gesunde Lebensweise ganzheitlich betrachten.

Wir möchten Sie einladen, sich während Ihres Aufenthalts auf diese einfache und kostengünstige Philosophie einzulassen. Es stehen Ihnen in Feldberg für die kneippschen Wasseranwendungen ein Arm- und Beinbecken in der Kneippstrecke im Feldberger Kurpark, ein Trot- und Armbecken im Park der Klinik am Haussee sowie ein Naturstein Kneippbecken am R. Barby-Höhenweg und drei Kneipp-Treppfade im Haussee zur Verfügung. Im Kurwald Lichtenberg ist der Kneipptrittpfad und Armbecken direkt im Lütten See verankert. Vor Ort finden Sie die Beschreibung zur Vorgehensweise bei der Wasseranwendung.



Kurwald Lichtenberg

Eine Badekur in Feldberg

Die offene Badekur gehört zu den sogenannten ambulanten Vorsorgeleistungen der Krankenkassen, die dafür sorgen sollen, dass Sie gar nicht erst krank werden. Sie ist im herkömmlichen Sinne eine Mischung aus Baden, Entspannung und Krankengymnastik. In der Regel dauert diese Kur bis zu drei Wochen. Möchten Sie sich eine solche Kur zu Regenerierung und Stärkung der Gesundheit gönnen, ist es unbedingt erforderlich, dass Sie sich vor Reiseantritt von Ihrer Krankenkasse einen entsprechenden „Kurarztschein“ aushändigen lassen. Bitte lassen Sie sich auch rechtzeitig einen Termin bei unserem Badearzt geben:

Dipl. med. Jens Köplin-Fritsche,

Strelitzer Str. 38, OT Feldberg, Tel. 039831 52853

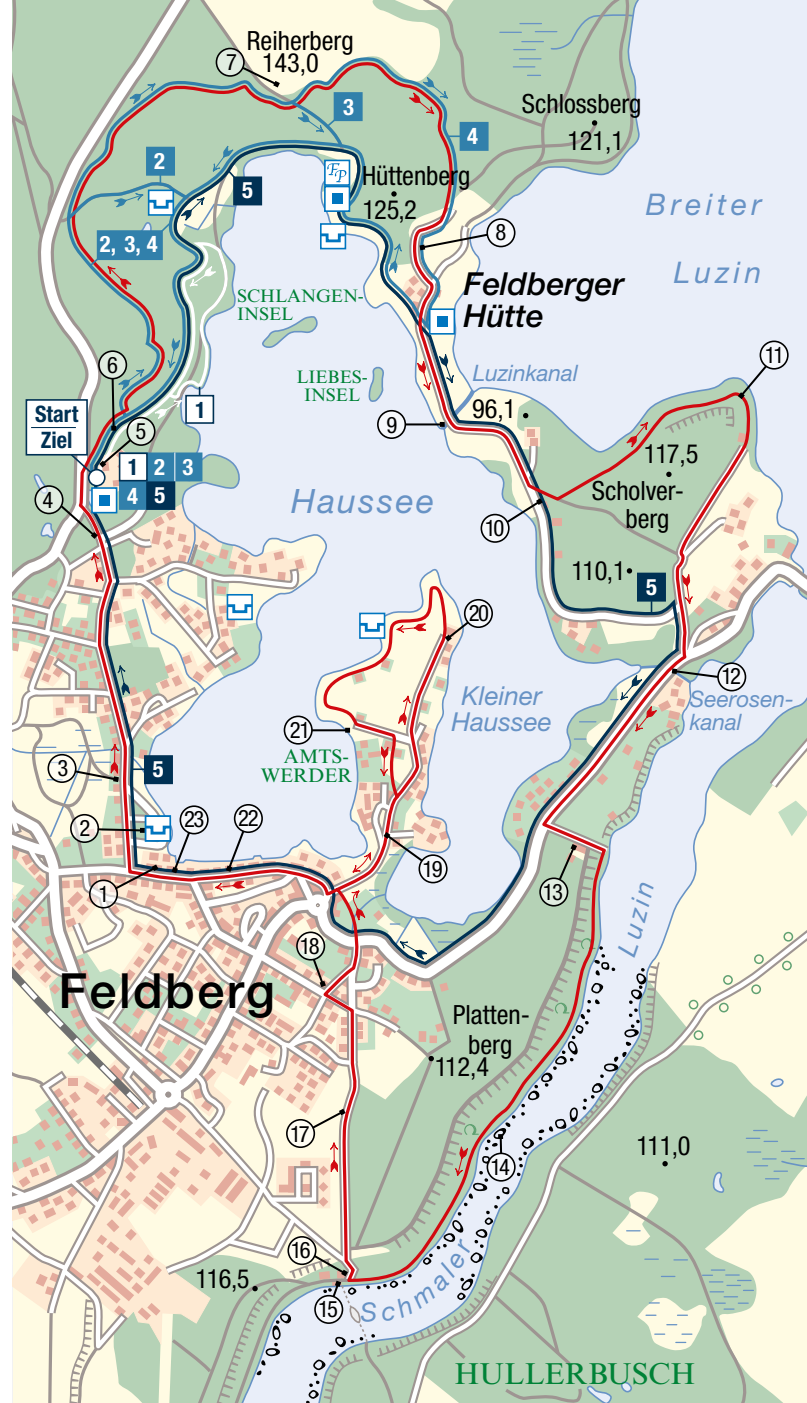
Nordic-Walking im Nature-Fitness-Park®

5 zertifizierte Nordic-Walking-Routen mit unterschiedlichen Längen und Höhenprofilen beginnen am Ortsrand Feldbergs und bilden eine naturnahe Bewegungsgrundlage. Diese Strecken sind auch für Jogger geeignet und lassen sich Dank der Nummerierung gut verfolgen. An die große Runde um den Haussee gliedert sich auch der Fitness-Parcours mit verschiedensten Outdoor-Geräten, die Abwechslung und Spaß für die ganze Familie bereithalten.




Audio-Guide, Historischer Rundweg

Kluge Menschen aus der Region haben ihr Wissen zur Feldberger Seenlandschaft für Sie in Form einer Wanderung vertont. Wer bei der Bewegung an der frischen Luft Interessantes zur Region auf unterhaltsame Art erfahren möchte, kann sich in der Touristinformation einen Audio-Guide ausleihen oder die Tonspur von unserer Internetseite laden (zu finden unter den Wandertouren). Natürlich funktioniert auch der kurze Weg zur Information über den QR Code, den Sie an jeder Station ablesen können.

Auf der Karte finden Sie eine Übersicht zum Natur-Fitness-Park® und den Stationen des Audio-Guides. Wir wünschen Ihnen viel Spaß!



Nature-Fitness-Park®


-  Infotafel
-  Kneipp-Anlage
-  Nature-Fitness-Parcours

0 100 200 300 400 m
© Peter Kast, Ing.-Büro für Kartographie

Nordic-Walking-Routen

- 1** Kneipp-Runde 1,85 km
- 2** Barby-Runde 2,35 km
- 3** Reiherbergrunde 3,40 km
- 4** Hüttenbergrunde 5,35 km
- 5** Hausseerunde 7,10 km

Historischer Rundweg / Audioführer

-  Rundweg 11 km
- 8** Audioguide-Station

Details zu den Nordic-Walking-Routen und den Audioguide-Stationen zeigen die Infotafeln am Start- und Zielpunkt.

Die Kurabgabe in der Feldberger Seenlandschaft



Gräserlabyrinth

Ein wichtiger Beitrag zur Finanzierung der touristischen Infrastruktur in der Feldberger Seenlandschaft ist die Kurabgabe. Nur mit Hilfe dieser Mittel ist es für die Gemeinde leistbar, touristisch relevante Einrichtungen zu erhalten und die touristische Infrastruktur zu pflegen und zu entwickeln. Das betrifft unter anderem auch die Sauberkeit und Instandhaltung der Badestrände und Spielplätze, die Unterhaltung öffentlicher Toiletten, die Pflege von Kneippanlagen und Kurpark sowie die Finanzierung der Touristinformation. Die Kurabgabe

wird beim Gastgeber bezahlt und an die Gemeinde weitergeleitet. Folgende Ortsteile gehören zum Erhebungsgebiet: Carwitz, Feldberg, Fürstenhagen, Koldenhof, Laeven, Lichtenberg, Mechow, Schlicht, Triepkendorf, Waldsee und Wittenhagen. Wenn Sie nicht in den zuvor genannten Ortsteilen nächtigen, ist es natürlich darüber hinaus möglich, die Kurkarte über die Kurabgabe in der Touristinformation oder die Kurabgabeautomaten zu erhalten, um so die touristische Struktur der Gemeinde zu unterstützen.

Viele Unternehmen in der Feldberger Seenlandschaft halten als Dankeschön für Ihren finanziellen Beitrag einen Bonus auf ihr Angebot für Sie bereit. Eine Übersicht zu diesen Anbietern und den Ermäßigungen finden Sie auf der Seite 47. Wir möchten uns diesem Dankeschön anschließen und wünschen Ihnen einen erholsamen Aufenthalt in unserer Region.



Kurkarte

(A) Der Natur-Fitness-Park® ist eine aufeinander abgestimmte Kombination aus fünf klassifizierten Nordic-Walking-Routen, einer Kneippanlage und einem Fitness-Parcours rund um den Feldberger Haussee. Die Routen beginnen östlich des Haussees und führen an dem aus Naturstein gefertigten Kneippbecken vorbei, das von der Marienquelle natürlich gespeist wird. Der Fitness-Parcours bietet mit seinen acht Geräten die Möglichkeit Koordination, Ausdauer und Beweglichkeit zu fördern.

(B) Der Feldberger Kurpark wurde in den 20er Jahren des letzten Jahrhunderts als Kur- und Sportpark angelegt. In den Jahren 2005 und 2010 wurde der Kurpark unter Einbeziehung moderner Gartenarchitektur mit dem Schwerpunkt auf Gräser- und Staudenbepflanzung neu gestaltet. Das Kurband mit Kneippanlagen, Barfußpfad und Wassersprudlern sowie das Gräserlabyrinth laden zur aktiven Erholung ein.

(C) Die Heiligen Hallen, der älteste Buchenwald Deutschlands verdankt seinen Namen dem Großherzog Georg von Mecklenburg-Strelitz, den die rund 50 Meter hohen Stämme an gotische Kirchenbauten erinnern. Sie sind heute ein Totalreservat von etwa 25 ha Größe. Ein Lehrpfad von 6 km Länge führt die Besucher durch das Schutzgebiet.

(D) Der Lenné-Park – In Krumbek lädt ein Kleinod der Gartenbaukunst zum Flanieren ein. 1832 wurde P.J. Lenné von Herrn von Dewitz beauftragt, die barocke Gartenanlage in einen Landschaftspark umzuwandeln. Anfang der 90er Jahre hat die Gemeinde mit Hilfe des Originalplans die Parkanlage restaurieren lassen.

Natur
Freiheit





Lütt Holthus



(E) **Der Paradiesgarten** in Lüttenhagen ist der **älteste forstbotanische Versuchsgarten** Mecklenburgs. Er wurde 1880 vom Oberförster J. Grapow mit 27 meist ausländischen Baumarten angelegt. Neun sind noch erhalten. Jährlich wird der »**Baum des Jahres**« gepflanzt.

(F) **Das Waldmuseum »Lütt Holthus«** in Lüttenhagen ist ein Museum der besonderen Art. Hier kann der Besucher die **Schätze des Waldes** nicht nur sehen, sondern auch durch **Riechen, Hören und Fühlen** erleben.

(G) **Der Findlingsgarten** in Carwitz zeigt **Geschiebe**, welche die Gletscher der Eiszeit **aus Skandinavien** mitbrachten – in Form eines Mammut angeordnet.

(H) **Der Reiherberg** in Feldberg ist eine **eiszeitliche Abbruchkante**, die beim Auftauen von Toteis entstanden ist. Er liegt **143 m** über NN und bietet einen **unvergesslichen Ausblick** auf Feldberg und den Haussee.

(I) **Der Schlossberg** in Feldberg war einst Standort einer großen slawischen Burganlage mit fast 1000 dort lebenden Menschen. Lange wurde hier das **Heiligtum der Redarier »Rethra«** vermutet. 1885, 1922 und 1967 fanden hier archäologische Grabungen statt.

(J) **Die Kirchenruine** in Conow aus dem 14. Jahrhundert zählt zu den **best erhaltenen Kirchenruinen** im Landkreis. Der turmlose Bau wurde in **Schalenaubauweise** errichtet. **1440 wurden die Kirche** und das einstige Dorf Conow bei Grenzstreitigkeiten **zerstört**.

Heilige Hallen



Luzinfähre

(K) **Die Luzinfähre** in Feldberg ist eine der **letzten handbetriebenen Seilfähren** Europas und verbindet das Feldberger Ufer des Schmalen Luzin mit dem Ufer im Hullerbusch. Zeitweise ist auch eine Solarfähre in Betrieb.

(L) **Der Wacholderberg** in Cantnitz entstand im 17. und 18. Jahrhundert im Zusammenhang mit der Bewirtschaftung der Fläche mit Schafen. Auf dem **8,4 ha großen Naturschutzgebiet** findet man viele Arten von **immergrünem Wacholder**.

(M) **Der Feldberger Aussichtsturm** in den Rosenbergen ermöglicht aus einer Höhe von rund **145 Metern** über NN einen herrlichen Ausblick über den Ort Feldberg und den Haussee.

(N) **Der Wiesenpark Feldberg** ist ein **Museums-Naturschutz-Erholungs-Park!** In diesem Park geht es um **Wiesen wie zu Großvaters Zeiten**. Die Ausstellungsobjekte wachsen und duften, fliegen und piepsen, summen und singen. Was sie dennoch zu Museumsobjekten macht: Viele Pflanzen und Tiere unseres Wiesenparks sind **aus der heutigen Kulturlandschaft weitgehend verschwunden!**





(O) Der Kurwald Lichtenberg wurde 2017 eröffnet. Rund um das Seehotel Lichtenberg wurden neue Pfade angelegt, zwischen den Bäumen und im Wasser **fantasievolle Elemente** geschaffen, die die Aufmerksamkeit schärfen und zu **spielerischer Bewegung in und mit der Natur** einladen. Zugang erhält man von der Badestelle Lichtenberg oder vom Seehotel.

(P) Der Eiszeilehrpfad Wittenhagen vermittelt Kenntnisse über das Geschehen vor rund 25.000 bis 10.000 Jahren, in denen hier eine der schönsten und jüngsten **Endmoränenlandschaften** Europas entstand. Auf kleinstem Raum finden sich fast alle Erscheinungsformen der Glazialen Serie. Eine kaum vorstellbare Ansammlung von Steinen und Geröll, die von den **Gletschern aus Skandinavien** hierher transportiert wurde, prägt als Endmoräne noch heute einen großen Teil der Landschaft.



Hans-Fallada-Museum

(Q) Das Hans-Fallada-Museum in Carwitz, in dem der **Schriftsteller Hans Fallada** von 1933 bis 1944 seine schöpferischste Zeit erlebte, ist nach einer wechselvollen Vergangenheit zu einem attraktiven Memorialmuseum geworden. Die Museumsräume mit größtenteils **originalen Ausstellungsstücken**, Möbeln, Dokumenten und Fotos bieten vielfältige Einblicke in das Leben und Schreiben Hans Falladas. Die Besucher erwartet ein vielfältiges Angebot von Führungen, Lesungen und literarischen Programmen.

(R) Die Galerie des Kulturvereins Feldberger Land im **Haus des Gastes** ist sowohl Ausstellungsort regionaler Künstler als auch Veranstaltungsort für Lesungen und Vorträge.

(S) Im Kunsthaus Koldenhof werden in wechselnden Ausstellungen Werke regionaler und überregionaler Künstler präsentiert. Von Mai bis September finden Autorenlesungen statt. Die Vortragsreihe Kulturgeschichtlichen Entdeckungen entführt in ferne Regionen.

(T) Die Kulturwirtschaft zu Triepkendorf wurde von der Bildhauerin **Katharina Vogt** und dem Musiker **Michael Vogt** als Veranstaltung- und Begegnungsort für Konzerte, Klangkunst, Lesungen und Ausstellungen mit Bildender Kunst eingerichtet.

(U) Der Japangarten "Keissu-En" ist ein privater Garten. Es ist ein Erlebnis, in eine Umgebung zurückzukehren, in der Sie Ruhe, Harmonie und innere Gelassenheit finden können. Gartenführungen werden von Mai bis Oktober einmal wöchentlich angeboten.

Besucher können im Teehaus nach japanischer Bauweise auf Wunsch an einer Teezeremonie teilnehmen.

(V) Das Forum Figura Lichtenberg gibt einen Einblick in das bildkünstlerische Schaffen von **Dorothea und Uwe Maroske**. In den Ausstellungsbereichen der Scheune und im Freiraum vor den Ateliers, dem Ort der früheren Sommergalerie, sind etwa 100 Werke der Plastik, Zeichnung und Malerei zu sehen. Jedes Jahr im August stellt ein Sommergast inmitten der figürlichen Plastiken aus.

Die Kirchen in der Feldberger Seenlandschaft sind **steinerner Zeitzegen** der Region. In ihnen, die zu den schönsten und wertvollsten Gebäuden gehören, sind Geschichte der menschlichen Gesellschaft, Kultur und Architektur gleichermaßen bewahrt. Ihre Entstehung reicht mit den im 13. Jahrhundert erbauten Feldsteinkirchen in Mechow und Triepkendorf bis ins Mittelalter zurück. Architektonische Besonderheiten sind die **klassizistische Rundkir-**



Feldsteinkirche in Mechow

che in Dolgen (1803 nach Entwürfen **Friedrich Wilhelm Dunkelbergs** erbaut) und die **achteckige Feldsteinkirche** in Wittenhagen (erbaut 1758). Spuren des **Schinkelschülers** und herzoglichen Landesbaumeisters **Friedrich Wilhelm Buttell** sind auch im Feldberger Raum zu finden. So entstanden unter seiner Anleitung die Kirchen in Fürstenhagen und Conow.

Die Feldberger Kirche, eine **neuromanische Backsteinbasilika**, wurde nach dem Kirchenbrand 1870 auf dem heutigen Kirchberg nach den Plänen von **J. W. Richard** neu errichtet. 2010 wurde ein Teil des Innenraums erstmalig seit dem Bau der Kirche aufwendig restauriert. 2022 erhielt die **Grüneberg-Orgel** im Rahmen der Restaurierung durch den Einbau der 45 fehlenden Prospekt Pfeifen, ihren ursprünglichen Klang und Aussehen wieder. Konzerte und Lesungen lassen in den Kirchen von Fürstenhagen, Feldberg, Mechow oder Carwitz eine ganz eigene stimmungsvolle Atmosphäre entstehen.

Die Kirche in Fürstenhagen ist nach ihrer Sanierung in den Neunziger Jahren zu einem **Konzerthaus** der etwas anderen Art geworden. Mehrmals im Jahr treffen sich hier junge Musiker, etablierte und namhafte Kammermusiker zu Konzerten im kleinen, aber besonderen Rahmen. Höhepunkt im Jahr sind die Konzerte anlässlich der **Musikfestspiele Mecklenburg-Vorpommern**.

*Liebe Gäste,
sowohl die landschaftlichen
Gegebenheiten als auch Flora
und Fauna in ihrer vorhandenen
Schönheit sind der Grundstein
unserer Urlaubsregion und
unserer Lebensqualität.*

Dank des Status Naturpark haben wir die Möglichkeit diesen zu erhalten und zu pflegen. Damit auch zukünftige Generationen die intakte Natur genießen und erleben können, wurden für den Aufenthalt im Naturpark ein paar einfache Grundregeln erstellt.

Wichtig ist es zu wissen, dass **der Naturpark da anfängt, wo die Ortschaften aufhören**. Meistens ist es für Laien nicht erkennbar, ob sie sich in einer Schutzregion für gefährdete Pflanzen oder Tiere aufhalten.



Blick vom Reihenberg

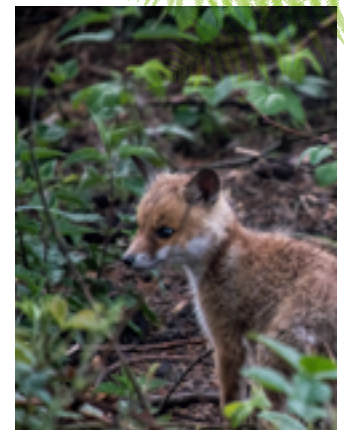


*Zum Schutz der Natur möchten wir Sie daher bitten,
sich an folgende Maßgaben zu halten:*

- **Das Campen und Biwakieren** ist nur auf den dazu ausgewiesenen Flächen gestattet. Auch Wasserwanderer dürfen **nur auf den Campingplätzen** übernachten.
- Offenes Feuer bzw. Grillen gefährdet die Natur nicht nur bei hoher Waldbrandstufe, auch Brutvögel und Pflanzen können dadurch geschädigt werden. Daher **kein offenes Feuer** in der freien Natur!
- Um den Schutzgürtel von der Wassenseite aus zu wahren, landen Sie mit dem Boot bitte **nicht im Schilf** an. Badestellen und Bootseinsatzstellen sind ausreichend vorhanden.
- Oft bieten kleine Nischen am Wanderweg um die Seen eine große Verlockung ins Wasser zu springen. Respektieren Sie bitte auch hier den Schutzraum unserer Tier- und Pflanzenwelt. Auf unseren Wanderkarten sind die **offiziellen Badestellen** gekennzeichnet.
- Des Menschen liebster Freund ist natürlich auch im Urlaub immer dabei. Bitte führen Sie **Ihre Hunde an der Leine**. Auch wenn Ihr kleiner Liebling niemanden etwas tut: für Wildtiere können Hunde als eine besondere Gefahr erscheinen. Zum Baden haben wir **Hundestrände** ausgewiesen: Feldberger Hütte (Breiter Luzin) und Schapwasch (Dreetzsee).
- Wenn Sie in unseren glasklaren Seen tauchen möchten, kontaktieren Sie bitte vorher unsere **Tauchbasen** (Seite 62). Dort werden Sie kompetent zu den Tauchplätzen in unserer Region beraten.
- Wir möchten unseren Gästen für Ihren Aufenthalt auch unbedingt eine Wanderung auf einem unserer

wundervollen Rundwege empfehlen. Einzig in den **Naturschutzgebieten** (NSG) sollten Sie bitte **NICHT von den ausgewiesenen Wanderwegen abweichen**. Wenn Sie z. Bsp. zum Pilze sammeln in den Wald gehen möchten, ist das außerhalb dieser Schutzgebiete möglich (bitte informieren Sie sich vorher auf unseren Wanderkarten).

- Bedenken Sie, dass auch andere Gäste die Ruhe der Natur genießen wollen: Verhalten Sie sich bitte ruhig und vermeiden Sie unnötigen Lärm. Nehmen Sie die Verpackungen und andere **Abfälle bitte wieder mit nach Hause!**
- Sollten sich aus diesen Hinweisen Fragen ergeben, können Sie gerne unsere Naturparkranger kontaktieren: **Tel. 0385 58864826**



Kleiner Fuchs

ANGELN IN DER FELDBERGER SEENLANDSCHAFT

Der Aufenthalt in unserer seenreichen Region verlockt nicht nur gestandene Petrijünger zu einer Angeltour.



Sich auf dem Wasser der erholsamen Stille hinzugeben und mit meditativer Geduld einen fangfrischen Fisch für das Abendessen zu angeln ist auch für unerfahrene Gäste ein willkommenes Urlaubserlebnis.

Bei einem Angelausflug in der Feldberger Seenlandschaft gibt es außerhalb der Natur- und Landschaftsschutzregeln folgendes zu beachten: Die



Hecht

Grundvoraussetzung für eine Angelerlaubnis ist der Fischereischein, der bei den zuständigen Landesämtern beantragt und über eine schriftliche Prüfung erlangt werden kann. Liegt dieser nicht vor, ist es in Mecklenburg-Vorpommern auch möglich einen temporären Touristenfischereischein zu erwerben. Dieser gilt 28 Tage im gesamten Bundesland, kostet 24,00 € und ist im Jahr beliebig oft verlängerbar. Dazu erhalten Sie auch eine kleine Broschüre, die Sie über die Regeln beim Angeln informiert. Die Berechtigung für die jeweiligen Seen können Sie in Form von Angelkarten in der Touristinformation, im Angelladen oder bei den jeweiligen Fischern erwerben. Bitte beachten Sie, dass auch nur in diesen Seen geangelt werden darf.

Um Ihnen die Planung zum Angelausflug zu erleichtern hier eine kleine Übersicht der Seen und der zuständigen Fischer:

Fischereihof Frankiw (S. 27)

Breiter Luzin, Schmaler Luzin
Feldberger Haussee

Fischerei Krüger:

Carwitzer See, Dreetzsee,
Zansen, Wootzen

Seenfischerei Feldberg (S. 26):

Cantritzer See, Dolgener See,
Weitendorfer Haussee,
Scharteisen, Wrechner See

Angelcenter Feldberg:

Angelkarten sämtlicher Seen



Wels

Den Touristenfischereischein sowie die Angelkarten vom Fischer Frankiw und der Seenfischerei erhalten Sie in der Touristinformation (im Haus des Gastes) in Feldberg. Alle Adressen zu den Ansprechpartnern auf Seite 56.

Barrierearmut

Wir möchten in der Feldberger Seenlandschaft natürlich allen Gästen die naturnahe Erholung ermöglichen. So wird bei der Zuwegung touristisch relevanter Orte und Aussichtspunkte auch zunehmend auf Barrierefreiheit geachtet. Am Lichtenberger Badestrand können körperlich eingeschränkte Gäste dank einer Baderampe und Baderollstuhl im klaren Seewasser baden oder schwimmen und auch der Sanitärkomplex vor Ort wurde barrierefrei konzipiert.

Das Haus des Gastes mit der Touristinformation, der Naturparkaus-

Der Verein „Birkenzweig – mit Handicap Urlaub genießen e.V.“ ist seit einigen Jahren in der Feldberger Seenlandschaft aktiv. Hier erhalten Sie Unterstützung bei der Urlaubsplanung, bei der Suche nach einer geeigneten Unterkunft und bei der Planung und Umsetzung der Freizeitgestaltung. Mitglieder des Vereins stehen Ihnen dabei auch unmittelbar zu Seite. Um auch mit Handicap die Landschaft erfahrbar zu machen, hat sich der Verein für ein ganz besonderes Projekt stark gemacht. So besteht die Möglichkeit einen geländegän-



Lichtenberger Badestrand

stellung, der Galerie des Kulturvereins und der Bibliothek ist komplett barrierefrei zugänglich.

Für kürzere Rundgänge eignet sich der Feldberger Kurpark und auch der Amtswerder. Beide bieten sehr schöne Aussichten auf den Haussee und sind auch per Auto erreichbar.

Auch das ehemalige Wohnhaus des Schriftstellers Hans Fallada ist zumindest im Erdgeschoss barrierefrei, ebenso die Scheune des Grundstücks, in der auch Lesungen und Kleinkunst sowie wechselnde Ausstellungen geboten werden.

gigen Offroad-Rollstuhl für geführte Touren durch unsere schöne Landschaft zu leihen.

Telefonisch erreichen Sie den Verein „Birkenzweig – mit Handicap Urlaub genießen“ über
Tel. 0172 1729985
bzw. per Mail unter
info@birkenzweig-urlaub.org





Rad- und Wandertouren

Die Feldberger Seenlandschaft bietet mit ihrer natürlichen Vielfalt eine breite Auswahl an Unternehmungen. Wiesen, Wälder und Seen präsentieren sich im Wechselspiel des Lichtes und der Jahreszeit immer wieder neu und einzigartig. Mit den Tourenbeschreibungen möchten wir Ihnen kurze Anregungen geben, unsere Landschaft auf unterschiedliche Weise zu erkunden. Wir wünschen Ihnen dabei viel Spaß und bezaubernde Augenblicke.



Zu Fuß

"Falladas Fridolinwanderung" – 10,5 km
(Wegmarkierung: Dachs und grüner Punkt)

Dieser Weg wurde vom Deutschen Wanderverband als „Qualitätsweg Wanderbares Deutschland“ zertifiziert. Auf dieser Wandertour werden Sie die wohl schönste und abwechslungsreichste Route in der Feldberger Seenlandschaft beschreiten. Ein treuer Begleiter dieser Wegstrecke ist „Fridolin“ der Dachs, die Hauptfigur aus einem Kinderbuch Hans Falladas und Namensgeber dieser Wanderstrecke. Er führt Sie auf teils verwunschenen Pfaden über Höhen und Tiefen der Endmoräne, in Form von kleinen Wegweisern am

Wegesrand – Seen, Wälder, Gesteinspackungen und Moore säumen den Weg. Ein Höhepunkt ist die Überfahrt mit der Luzinfähre – über 100 Stufen führen hinunter zum schönsten Rinnensee der Region. Start- und Zielpunkt liegt im idyllischen Ort Carwitz, dort gibt es eine Schautafel mit der ausführlichen Streckenführung. Des Weiteren können Sie sich dort einen Einblick über das Leben Hans Falladas (alias Rudolf Ditzen) verschaffen. Sein Wohnhaus beherbergt nun das Hans-Fallada-Museum.



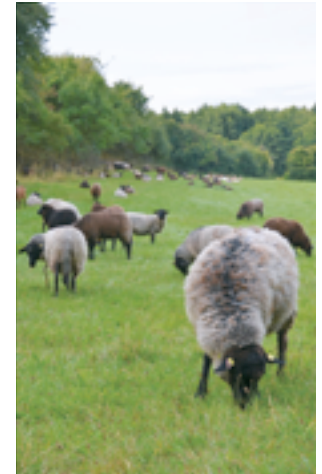
Badestelle Ziegenwiese

Mit dem Rad

Die Seentour – ca. 20 km, einfach, mit Höhenunterschieden
Feldberg – Wittenhagen – Carwitz – NeuhoF – Feldberg

Diese Radtour führt Sie auf befestigten Radwegen um den Haussee und den Schmalen Luzin. Dabei haben Sie die Möglichkeit bei einer Rast am Haussee die Aussichtsplattform Reiherberg zu erklimmen, sich im Natursteinkneippbecken zu erfrischen oder sich im Fitness-Parcours mit verschiedenen Übungen aufzulockern. Auf dem angrenzenden Eiszeitlehrpfad wird die geologische Entstehungsgeschichte der Landschaft anschaulich erläutert. Weiter führt Sie die Tour durch das Naturschutzgebiet Hullerbusch vorbei an der hiesigen Schäferei, der auch ein Hofladen angegliedert ist. Zu empfehlen ist unbedingt ein Besuch des Hans-Fallada-Museums in Carwitz. Im ehemaligen Wohnhaus des Dichters können Sie sich umfassend über sein Leben und

sein Werk informieren. Vorbei an beweideten Wiesen führt Sie der Radweg dann zurück nach Feldberg.



Schafe im Hullerbusch

Überlassen Sie die Planung einfach uns

Sie möchten während der Wanderung auch was über die Region erfahren? Nicht allein unterwegs sein? Auch auf unbekanntem Pfaden wandern? In die Sagen- und Märchenwelt eintauchen? Den Nachwuchs mal mit Gleichaltrigen auf einen Ausflug lassen? Einfach mal nicht selber planen müssen?

Tourenvorschläge finden Sie auch unter
www.feldberger-seenlandschaft.de

Drei versierte Wanderführerinnen sind für Sie vor Ort:
Dagmar von der Schmidt: regionale- und Kinderwanderungen, Literarische Wanderungen, www.naturnahwandern.de

Stefanie Keller: Märchenwanderungen für Familien, Kinder und Erwachsene, www.wortzauber.org

Britta Daedelow-Seydl: zertifizierte Wanderführerin, Wanderungen Mürzitz-Nationalpark, Kräuterwanderungen, www.liebstoekel.info

Die Kontaktdaten finden Sie im A–Z auf der Seite 61

Zur Ihrer Orientierung

	Bistro & Café		Gastronomie
	Gesundheit		Camping
	Veranstaltungen		Kunst & Handwerk
	Einkaufen		Ausstellung & Museum
	Wellness		Touren
	Fahrradverleih		Wasseraktivitäten
	Familie		Barrierefrei

K! Diese Anbieter geben Ihnen Ermäßigungen auf die Kurkarte (mehr dazu auf der Rückseite).

00 Die Anbieter finden Sie anhand der Nummern auf den Orts- und Umgebungskarte in der Mitte des Heftes.

Diese Anbieter gewähren Ihnen freien W-LAN Zugang.

Hans-Fallada-Museum Carwitz
Ausstellung zum Leben u. Werk Hans Falladas



- Von Mitte Mai bis Mitte September findet an jedem zweiten Freitag um 20 Uhr die Veranstaltungsreihe „freitags bei Fallada“ statt.
- Führungen, Lesungen, Literarische Spaziergänge, Vorträge u.v.m.

Öffnungszeiten:

- April–Oktober:
dienstags sonntags u. feiertags: 10.00–17.00 Uhr
- November–März:
dienstags–sonntags u. feiertags: 13.00–16.00 Uhr
- vom 24.12.–31.12. geschlossen



039831 20359 | www.fallada.de

Zum Bohnenwerder 2 | 17258 Feldberger Seenlandschaft | OT Carwitz

02

K!



Hans-Fallada-Bibliothek
im Haus des Gastes



Unser Angebot:

- Kinder- und Jugendliteratur
- Belletristik, Sachbücher
- Hörbücher
- Onleihe MV

Gäste mit **Kurkarte** erhalten einen kostenfreien Leseausweis.

Ausstellung "Leseland DDR" bis 30.12.2023

Öffnungszeiten:

- Di. und Do.:
13.30 Uhr–18.00 Uhr
- Mi. und Fr.:
9.00 Uhr–14.00 Uhr
- jeden 1. Samstag im Monat
10.00–14.00 Uhr
- (Mo.: geschlossen)



039831 27022 | www.fallada-bibliothek.de

Strelitzer Str. 42 | 17258 Feldberger Seenlandschaft | OT Feldberg

01

K!



Waldhotel & Restaurant Stieglitzenkrug
Ihr Gastgeber im Grünen



Der Stieglitzenkrug befindet sich in ruhiger Waldlage am Ortsrand, oberhalb vom Haussee. Er ist der Beginn verschiedener Nordic Walking- und Wandertouren.

- 4 Ferienhäuser (ohne Küche)
- 17 Doppelzimmer und 4 Einzelzimmer
- großer Biergarten (April–Okt.)
- jeden Samstag (Mai–Okt.) „Pute vom Spieß“ inkl. Beilagenbuffet
- à la carte Restaurant mit Terrasse
- Familienfeiern bis zu 120 Personen



039831 20420 | www.stieglitzenkrug.de

Schlichter Damm 10 | 17258 Feldberger Seenlandschaft | OT Feldberg



03

Alte Scheune Carwitz
Rustikal Restaurant & Bar



04

K!



Wir erwarten Sie mit unserer einzigartigen Kulisse, ganz im Stil einer traditionellen Scheune, gepaart mit einem Mix moderner Elemente.

- Tanzveranstaltungen mit Livemusik
- Gr. Biergarten mit Outdoor-Tresen und Blick auf den Schmalen Luzin
- Eventscheune mit gr. Saal und verschiedene Räumlichkeiten für Veranstaltungen
- Schwein und Pute vom Spieß, Kesselgulasch, frisch geräucherter Fisch u. Original Thüringer Spezialitäten vom Holzkohlegrill

0163 7766033 | www.altescheune-carwitz.de

Carwitzer Str. 33 | 17258 Feldberger Seenlandschaft | OT Carwitz

Hotel & Restaurant „Deutsches Haus“
Direkt am Haussee



06



Das **Hotel Deutsches Haus** bietet 10 helle, freundliche Zimmer. Im Restaurant servieren wir, je nach Saison, regionale Spezialitäten, Wild aus heimischen Wäldern und Fisch aus der Region.

Der Seeblick und die Seeterrasse lassen jeden Besuch zu etwas Besonderem werden.



039831 20340 | www.deutscheshaus-feldberg.de

Strelitzer Str. 18 | 17258 Feldberger Seenlandschaft | OT Feldberg

Carwitz Eck
Café & Restaurant



05



Familiäres, gemütliches Café & Restaurant mit Sonnenterrasse

- Spielplatz direkt vorm Haus
- leichte Küche, Fisch-, Fleisch- und Pastagerichte
- Cocktails, hausgebackener Kuchen und leckere Eisbecher
- im Sommer Live-Musik
- am ersten Wochenende im August Bäckfest – das Sommerfest in Carwitz

039831 22198 | www.carwitzeck.de

Carwitzer Str. 83 | 17258 Feldberger Seenlandschaft | OT Carwitz

Essen mit besten Aussichten



07



Durch unsere Lage, einsam im Walde sowie die launige Aussicht zum Krüselinsee, ist der Besuch eine Freude für die gesamte Familie.

Unsere gutbürgerliche Küche ist bekannt für den Wohlgeschmack ihrer Speisen.

Öffnungszeiten 2023:

06.04.–09.07. Mi.–So.

10.07.–03.09. Di.–So.

06.09.–29.10. Mi.–So.

immer ab 12.00 Uhr /
Küchenschluss 19 Uhr

039820 30440 | www.krueseliner-muehle.de

Krüseliner Mühle 1 | 17258 Feldberger Seenlandschaft | OT Mechow

Hotel Hullerbusch

Das kleine Hotel mit Charme



- Familiär geführtes Hotel und Restaurant
- Drei individuell gestaltete Gasträume
- Freier Blick von der Terrasse in den hauseigenen Park
- Herrliche und ruhige Alleinlage mitten im Naturschutzgebiet
- Ausgangs- und Zielpunkt oder Pausenstation bei Wanderungen und Radtouren
- Flexible Angebote für Familienfeiern



039831 20243 | www.hotel-hullerbusch.de

Hullerbusch 12 | 17258 Feldberger Seenlandschaft | OT Carwitz

Fischerhütte Frankiw

Essen beim Feldberger Fischer



Direkt am Haussee können Sie bei uns den frisch zubereiteten Fisch genießen. Besondere Spezialität sind die Maränen. Morgens in den Luzinseen gefangen – schmecken Sie frisch geräuchert oder gebraten den ganzen Tag.

**Dienstag bis Sonntag
ab 12 Uhr geöffnet
von Ostern bis Ende Oktober**



039831 20205 | www.fischerei-feldberg.de

Fischereihof 2 | 17258 Feldberg Seenlandschaft | OT Feldberg

Ruth-Werner-Ausstellung

im Scheunenladen in Carwitz

9



über Leben und Werk der Kundschafterin und Schriftstellerin geöffnet Mai bis September Do. bis So. 14.00–16.00 Uhr

„... wer kämpft, ist in keiner Lage hoffnungslos unglücklich“
(aus: Muhme Mehle)

www.ruth-werner-carwitz.de

Carwitzer Str. 33 | 17258 Feldberger Seenlandschaft | OT Carwitz

FISCHLADEN der Seenfischerei Feldberg

10



Oliver Pahlke kredenzt in seinem FISCHLADEN regionale Fischspezialitäten: Fisch im Fladenbrot, Räucherfisch, Fischsuppe & ausgesuchte Weine

Tel. 0173 8926987 | Instagram: [fischladen_feldberg](https://www.instagram.com/fischladen_feldberg)

Strelitzer Straße 2 | 17258 Feldberger Seenlandschaft, OT Feldberg

Schäferei Hullerbusch

mit Hofladen



Im Naturpark Feldberger Seenlandschaft, zwischen den steilen Uferhängen des Zansen und Schmalen Luzin, liegt die Schäferei Hullerbusch.

Hier betreiben wir mit unseren Rauhwilligen Pommerschen Landschaften auf natürlichste Art Landschaftspflege. Wir wirtschaften dabei gemäß der Richtlinien des ökologischen Landbaus.



In unserem Hofladen bieten wir Produkte unserer Schafe sowie ein kleines Imbissangebot an. Erzeugnisse unserer Kolleg*innen in der Umgebung bereichern unser Sortiment.

039831 20006 | www.schaeferei-hullerbusch.de

Hullerbusch 2 | 17258 Feldberger Seenlandschaft | OT Carwitz

Dé Kaffeemoehl Café/Restaurant

Wer genießen kann, beherrscht die Kunst des Lebens!



13



Sök di wat ut!

Wir backen mit Herz und Hand Kuchen und Tortenspezialitäten. Dazu wählen Sie aus einer Vielzahl an Kaffee oder Teevariationen.

Neben einer großen Auswahl an Eisbechern mixen wir Cocktails oder zapfen Ihnen ein kühles Blondes. Mit herzhaften kleinen Speisen runden wir unser Angebot ab. Gönnen Sie sich eine Auszeit in gemütlichem Ambiente oder auf unserer Sonnenterrasse.



039831 528964 |



www.de-kaffeemoehl.de

Bahnhofstraße 1 | 17258 Feldberger Seenlandschaft | OT Feldberg

Hotel Altes Zollhaus

Romantik am See

15



Genießen Sie unsere frisch zubereiteten regionalen Gerichte in rustikal-gemütlichem Ambiente oder auf unserer wundervollen Seeterrasse mit freiem Blick auf den Breiten Luzin.

Tel. 039831 500 | www.romatik-am-see.de

Erddamm 31 | 17258 Feldberger Seenlandschaft | OT Feldberg

LuzinTheater

Alejandro Quintana & Sylvia Bretschneider

16



Professionelles Theater, die Amateurtheatergruppe *Die Bühnenlichter* und eine aktuelle Kunstaussstellung im Innenraum.

Wir spielen im Sommer draußen.

Tel. 0162 9166038 | www.luzintheater.de

Zansenberg 4 | 17258 Feldberger Seenlandschaft, OT Wittenhagen

Tortenmarie Café

Seelenschmeichler aus Meisterhand



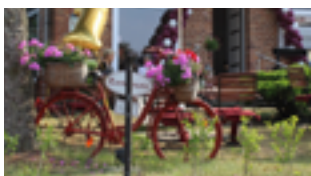
14



Mit einer kreativen Vielfalt aus edlen Törtchen, feinen Torten sowie Gebäck und Kuchen

lädt unser kleines Café mit Garten am Alten Landweg ganzjährig sowie unser Café am Kurpark mit großer Seeblick-Terrasse (saisonal) zum Verweilen und Genießen ein. An Sonn- und Feiertagen verwöhnen wir Sie mit unseren nach Tradition gebackenen Brötchen für Ihr Frühstück zu Hause.

Schön, dass Sie da sind!
täglich, 13–18 Uhr, *Sonn- und Feiertags-Brötchen, 8–10 Uhr



039831 221559 |



www.tortenmarie.de

Alter Landweg 37 | 17258 Feldberger Seenlandschaft | OT Feldberg

Kunsthau Koldenhof



17



April bis Oktober,
Do.–So.: 11.00 Uhr–17.00 Uhr

- wechselnde Ausstellungen zeitgenössischer Kunst
- Autorenlesungen am letzten Sonntag des Monats
- Kulturgeschichtliche Entdeckungen mit Prof.Dr. H. Rühle
- Ausgewähltes Kunsthandwerk und Design im Galerieladen
- 5 Tage im November – voradventliches Stöbern

KUNSTHAUS KOLDENHOF



www.kunsthau-koldenhof.de | info@kunsthau-koldenhof.de

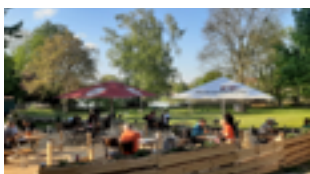
Lindenallee 27 | 17258 Feldberger Seenlandschaft | OT Koldenhof

Feldberger SchokoStube

Café - Laden - Manufaktur - Frühstück - Joghurteis



Im unserem gemütlichen Café im Aparthotel Seenland können sie schon morgens mit einem leckeren Frühstück starten. Tagsüber verwöhnen wir sie im Café oder auch auf der Terrasse mit Seeblick mit selbstgemachten Schokoladenprodukten, edlen Trinkschokoladen, Kaffee- und selbst hergestellten Kuchenspezialitäten, Kaltgetränken, Crêpes, Snacks & einem kleinen Mittagstisch. Besonders erfrischend ist unser cremiges Joghurteis mit verschiedenen Toppings und Saucen. In unserem Gruppenraum finden bis zu 25 Personen ungestört Platz.



039831 - 22232 | www.feldberger-schokostube.de
Strelitzer Straße 4 | 17258 Feldberger Seenlandschaft | OT Feldberg

Medicall-Wellness Klinik am Haussee

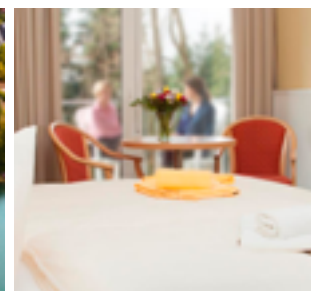
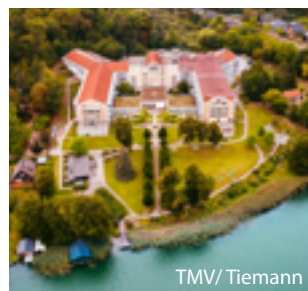
Gesundheitsurlaub



Gesund und fit im Alltag oder einfach eine gesunde Auszeit? Unser Medical-Wellness Angebot bietet Entspannung und das gewisse Etwas Gesundheit.

Bei uns erhalten Sie eine individuelle ärztliche Einschätzung und ein persönlich auf Sie abgestimmtes Therapieangebot mit Wellness-Charakter.

Wählen Sie aus unseren Arrangements und freuen Sie sich auf einen modernen Medical-Wellness-Bereich in idyllischer Lage direkt am Haussee in Feldberg.



TMV/Tiemann

Unsere Feiertagsarrangements an Weihnachten und Silvester

Sehnen auch Sie sich nach Entspannung fernab Ihrer Heimat, ohne den Feiertagstrubel?

Mit unseren Feiertagsarrangements für Weihnachten und Silvester bieten wir Ihnen die Möglichkeit allein, zu zweit, mit Freunden oder Familie das Jahr besinnlich ausklingen zu lassen.

Unser Angebot:

- 7 Übernachtungen im Doppelzimmer oder Suite
- Arztkonsultation
- 3x Medical Wellness Anwendungen (z.B. Massage, Wellness-Gymnastik, Aquafitness)
- Weihnachtsmenü
- Stimmungsvolles Weihnachtsprogramm
- 1 Ausflug in die Feldberger Seenlandschaft
- Und viele weitere Inklusivleistungen

Ab 849,00 € pro Person

Für Rückfragen oder Buchungen stehen wir Ihnen gerne jederzeit zur Verfügung.

039831 52414 | www.medwellness-haussee.de
Buchenallee 1 | 17258 Feldberger Seenlandschaft | OT Feldberg

Hotel und Restaurant Alte Schule

Hochwertiger Genuss in ländlicher Idylle



Die *Alte Schule Fürstenhagen* zeichnet sich durch exquisite Kochkunst und herzliche Gastfreundschaft aus.

Das *Restaurant Klassenzimmer* ist bekannt für ausgezeichnete Sternegastronomie mit regionaler Küche. Seit 2021 befindet sich im Wintergarten zusätzlich das *vegetarische Restaurant Schulgarten*.



Die im Landhausstil eingerichteten Hotelzimmer versprechen Erholung in gemütlicher Wohlfühlatmosfera.

039831 22023 | www.hotelalteschule.de
Zur Alten Schule 5 | 17258 Feldberger Seenlandschaft | OT Fürstenhagen



A-Z Ausflugsziele auf den Seiten 11–15

00 00 Angebote auf den Seiten 22–51

Klemmer
VERLAG **Landkarten**

Landkarten für die Region

- Maßstab 1:50 000
- GPS-geeignet
- Karten mit Erlebnistipps auf der Rückseite
- Für Radfahrer, Wanderer, Wasserwanderer und Angler

Tel.: 03991 633963 • www.klemmer-verlag.de
Birkenstraße 1 • 17192 Waren (Müritz) • OT Neu Falkenhagen





- 00 mehr über diese Anbieter erfahren Sie auf den Seiten 22–46
- 00 Gaststätten und Cafés mehr Informationen auf den Seiten 22–46
- R Rathaus
- S Supermarkt
- T Tankstelle
- E E-Tanksäule
- H Bushaltestelle
- P gebührenpflichtiger Parkplatz
- WC Toiletten
- + Arzt
- F freies Wlan feldberg.freifunk.net
- ✉ Briefkasten
- i Touristinfo und Akkuladestation
- B Bootseinsatzstellen

LaevensArt, Keramik

21



Gebrauchskeramik in klaren Formen + Farben, Pflanzgefäße und Figürliches.

Telefonische Voranmeldung oder spontaner Besuch auf gut Glück

Tel. 0160 5447600 | www.laevensart.de

An der Miela 11 | 17258 Feldberger Seenlandschaft | OT Laeven

Clubkino Juri

22



Ab Anfang Mai sehen Sie bei uns abwechslungsreiche Filme für Jung und Alt mit 2-3 unterschiedlichen Filmen im Monat.

K!

Kinoprogramm & Infos: www.juriclub.de

Amtsplatz 46 | 17258 Feldberger Seenlandschaft | OT Feldberg

Hofladen Conow

geöffnet von Mai bis Oktober

23



Kräuter, Salat, Obst und Gemüse aus dem Garten
Selbstgemachte Marmeladen, eingelegtes Gemüse, Kräutertees
Auswahl an Lebensmitteln, Getränken, Hygieneartikeln

Tel. 039831 570027

Wilhelm-Gotsmann-Str.38 | 17258 Feldberger Seenlandschaft | OT Conow

ruhepuls events

Konzertreihe "Steg in Flammen"

24



Sonnenuntergänge, Seeambiente und eine kleine Versorgung (Grill/Getränke) zaubern tolle Konzertabende. Die Termine zwischen Ende Mai und Ende September stehen auf unserer Homepage und sind vielerorts plakatiert.

K!

Tel. 0177 2781289 | www.ruhepuls.com

Amtsplatz 50 | 17258 Feldberger Seenlandschaft | OT Feldberg

Praxis Juliane Schümann (Dipl. Psych.)

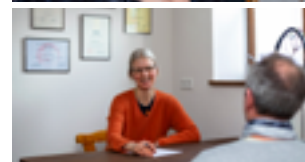
Entspannung, psychologische Beratung



25



- Psychologische Beratung zur Bewältigung von Krisen- und Konfliktsituationen; Unterstützung bei persönlicher Neuorientierung
- Entspannungstraining zur Reduktion von Stress und Verspannungen
- Sensomotorische Körpertherapie nach Dr. Pohl® bei Schmerzen und Beschwerden (pohltherapie.de)



039821 419733 |



juliane.schumann@gmx.de

Amtsplatz 27 | 17258 Feldberger Seenlandschaft | OT Feldberg

Tauchcenter Feldberg

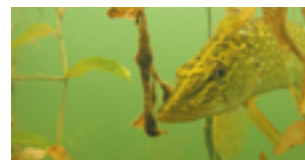
Unterwasserwelt für Alle



26



- Schnuppertauchen 39,- € alles inklusive:
Profi-Tauchlehrer
Ausrüstung
Fotos
(Keine Vorkenntnisse nötig)
- PADI Tauchkurse
- Ausfahrten mit dem Taucherponton



0176 66602393 |



www.tauchcenter-feldberg.de

Strelitzer Str. 18 | 17258 Feldberger Seenlandschaft | OT Feldberg

Camping „Am Bauernhof“

Camping-, Caravan- u. Wohnmobilplatz



27



- Ferienwohnungen
- Ferienhaus
- Bootsvermietung
- Fahrradvermietung
- Nordlichtstation
- Mobilheime



039831 21084 | www.campingplatz-feldberg.de

Hof Eichholz 1-8 | 17258 Feldberger Seenlandschaft | OT Feldberg

Bessere Fotos, aber wie?

Ralf Mittermüller – Individuelle Foto-Workshops

28



Vom Kameraumgang bis Makro- und Landschaftsfotografie in individuellen Foto-Workshops. Seminarraum sowie viel Natur und Landschaft in Wrechen vorhanden.
Telefonische Terminabsprache.

Tel. 0176 48377222 | www.crosslens.de
Gutsweg 1 | 17258 Feldberger Seenlandschaft | OT Wrechen

Kräuterhof Liebstockel

Kräuterworkshops, Ferienhaus, Naturerlebnisse, Glamping-Zelte

29



Di. 9.30 Uhr
Geführte Wanderung
Do. 10.00 Uhr
Wildkräuterworkshop
Fr. 17.00 Uhr
Outdoor-Kochworkshop
u.a. Veranstaltungen auf Nachfragen

Tel. 0162 6990028 o. 039820 30177
liebstockel.info | Lindenallee 65 | 17258 Feldberger S. | OT Koldenhof

Luzinfähre & Bootsverleih

Beschaulichkeit am Schmalen Luzin



30



Europas einzigartige Seilfähre und die Solar-Elektrofähre verbinden über den Schmalen Luzin das Feldberger Ufer mit dem Hullerbuscher Ufer.

An diesem Platz der heilen Natur finden Sie außerdem den Fährladen mit einem kleinen Café und einem Bootsverleih.

Verleih von:
Kanus, Kajaks, SUP, Ruderboote

Öffnungszeiten
tagesaktuell vor Ort oder auf der Internetseite



0170 3070128 | www.luzinfahrt.de

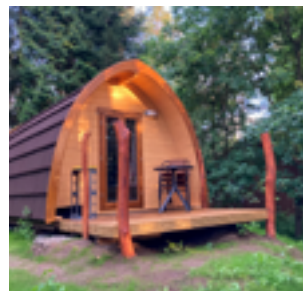
An der Fähre 1 | 17258 Feldberger Seenlandschaft | OT Feldberg

Campingplatz am Dreetzsee

Direkt am Dreetzsee



31



Naturcampingplatz
Gemütliche Ferienhäuser, Campingpods und Campingfässer
Alle Stellplätze direkt oder in unmittelbarer Nähe zum See mit Tauchbasis

- Sportplatz
- Puppentheater
- Gaststätte, Laden
- Spezialitäten aus dem Steinbackofen
- geführte Wanderungen



039889 746 | www.dreetzseecamping.de

Am Dreetzsee 1 | 17268 Boitzenburger Land | OT Thomsdorf

werkraum Feldberg

Serviceagentur | Cowork | Innovationslabor



Mitten im Zentrum von Feldberg betreiben die Geschwister Susan und Robert mit ihrem Team der Kommunikationsagentur zoneEINZ GmbH den 2023 neu eröffneten Coworking-Space *Werkraum Feldberg*. Hier treffen Gäste auf ein buntes Netzwerk an remote Arbeitenden, mit allen Annehmlichkeiten einer modernen Büroinfrastruktur und Zugang in die Vielfältigkeit der Feldberger Seenlandschaft.



Je nach Jahreszeit und Laune finden hier Events wie Digitalisierungsworkshops oder fröhliches Bürgersteigerweilen statt.

☎ 039831 22515 | 📄 www.werkraum-feldberg.de

Fürstenberger Straße 3 | 17258 Feldberger Seenlandschaft | OT Feldberg

Feldberger Fahrgastschiffahrt

Willkommen an Bord!



Wir laden Sie zu verschiedenen Touren über die Feldberger Seen ein! Zum Beispiel die „Natur-Erlebnis-Fahrt: Schmäler Luzin“ entlang des Eiszeitpfades bis nach Carwitz und zurück oder die „Große-Seen-Rundfahrt“ mit der Möglichkeit der Beobachtung des Seeadlers und seines Horstes.

Wir freuen uns auf Sie und heißen Sie: „Willkommen an Bord!“

- an Bord gibt es **ein WC**
- die Schiffe sind **beheizbar**
- **Überdachung** bei Regen
- **Getränke** an Bord erhältlich



☎ 039831 20940 | 📄 www.feldberger-fahrgastschiffahrt.de

Strelitzer Str. 40 | 17258 Feldberger Seenlandschaft | OT Feldberg

Ranger-Tours

Erleben Sie, wie der Seeadler auf Zuruf heransiegt



Ich biete Ihnen exklusive Naturerlebnisse auf hohem Niveau: **Ornithologische Beobachtungstouren, geführte Fototouren.**

Eine rechtzeitige Buchung wird empfohlen.

Tel. 0171 7920594 | www.ranger-tours.de
17258 Feldberger Seenlandschaft | OT Feldberg

Lovers of Lakes

Kajakurse & Touren



Anfänger & Fortgeschrittene. Hochwertiges Equipment, leichte Kajaks, kl. Gruppen.

Wunschtermine auf Anfrage.

Wir freuen uns auf gemeinsame Erlebnisse auf dem Wasser!

Tel. 0179 435 7371 | www.loversoflakes.de
17258 Feldberger Seenlandschaft | OT Hasselförde

Boots- und Fahrradverleih

bei der Feldberger Fahrgastschiffahrt



- Motor- und Elektroboote (führerscheinfrei)
- Wassertreter
- Ruderboote
- Kanus und Kajaks
- Fahrräder
- Elektrofahrräder
- SUP
- Hol- und Bringservice nach Absprache



☎ 039831 20940 | 📄 www.feldberger-fahrgastschiffahrt.de

Strelitzer Str. 40 | 17258 Feldberger Seenlandschaft | OT Feldberg

Boots Berg

Vermietung, Touren und Service



K!



Erleben Sie im Elektro-Power-Schiff „Luzin“ die einzigartige „Seeadler“- oder „Eiszeit-tour“, geführt durch einen zertifizierten Natur- und Landschaftsführer über alle Seen.

Vermietung:

Kajaks, Kanadier, SUP Boards, Ruder- und Tretboote, Elektro- und Verbrennungsmotorboote, E-Bikes und Fahrräder, Ferienzimmer

Mobil: 0171 3880726



039831 20554 | www.boots-berg.de

Strelitzer Str. 36 | 17258 Feldberger Seenlandschaft | OT Feldberg

MeckSeg – Segwayaktivitäten



Wir bieten täglich drei unterschiedliche, geführte Segway-Touren (ab 24 Euro) in der Feldberger Seenlandschaft an. (Anmeldungen bitte per Telefon)

Außerdem planen wir auf Wunsch gern auch andere Strecken mit Ihnen. Für Feste, Veranstaltungen oder Events können Sie uns mit einem Parcoursangebot (Rampe, Wippe, Slalom etc.) buchen.



0175 645 9388 | www.MeckSeg.de

Alter Landweg 41 | 17258 Feldberger Seenlandschaft | OT Feldberg

Campingplatz „klein & fein“ am Carwitzer See



Von unserem Campingplatz in Carwitz aus können Sie Wanderungen und Fahrradtouren durch reizvolle Kiefern- und Buchenwälder unternehmen.

Sie können dabei Seen kennenlernen, die nicht vom Motorbootverkehr belastet sind und deren kristallklares Wasser lockt Wasserwanderer, Taucher, Segler, Surfer und Angler in die Gegend um Carwitz.

Der parkähnlich angelegte Campingplatz liegt direkt am Carwitzer See und hat eine eigene Badestelle mit einer Liegewiese.



039831 21160 | www.campingplatz-carwitz.de

Carwitzer Str. 80 | 17258 Feldberger Seenlandschaft | OT Carwitz

Waldmuseum „Lütt Holthus“



Das kleine Walderlebniszentrum zum Anfassen vermittelt Interessantes und Wissenswertes zu heimischen Wäldern mit ihrer Flora und Fauna.

- Storchenbeobachtung, Sonderausstellungen, Kunstautomat, Mini-Shop
- Führungen zu den Heiligen Hallen und durch den Paradiesgarten nach Absprache

Geöffnet:

15. Mai bis 1. September
Di. bis Fr. – 10 bis 16 Uhr
2. September bis 27. Oktober
Di. bis Fr. – 13 bis 16 Uhr
ausserhalb dieser Zeiten nach Absprache



039831 59125 | www.wald-mv.de

Forsthof 2 | 17258 Feldberger Seenlandschaft | OT Lüttenhagen

Delphin Apotheke Feldberg

Ihre Apotheke im Herzen Feldbergs



38



Wir nehmen uns Zeit für Sie und beraten Sie gern in allen Fragen zum Thema Gesundheit, Arzneimittel, Ernährung, Homöopathie, Kosmetik. Zusammen mit unseren Sanitätshäusern und der Orthopädietechnik bieten wir Ihnen auch eine umfassende Versorgung mit Kompressionsstrümpfen, Einlagen, Bandagen, Inkontinenz- und Pflegehilfsmitteln, Inhalationsgeräten, etc. Wir verleihen Milchpumpen und Babywaagen, auf Wunsch bieten wir kostenlosen Lieferservice.

Unsere Öffnungszeiten:
Mo.–Fr.: 8–18 Uhr, Sa.: 8–12 Uhr



039831 273183 | www.delphin-apotheke-feldberg.de
Alter Landweg 7 | 17258 Feldberger Seenlandschaft | OT Feldberg

Kutsch & Kremserfahrten Stephan Krüger

zurücklehnen und die Natur in Ruhe genießen

40



- wir bieten mit unseren Haflingern Fahrten von 1–14 Personen an
- Kaffee/Kuchen bestellbar
- Getränke auf der Kutsche

Tel. 0173 6271189 | www.kremserfahrten-sk.de
Vogelheidi 3 | 17258 Feldberger Seenlandschaft | OT Gräpkenteich

BOGENSCHIEßEN am Haussee

Intuitives Bogenschießen

41

K!



Das entspannende Erlebnis bewegt mehr als nur Pfeile. Für Gruppen, Familien, Einzelpersonen und Events. Ganzjährig nach Vereinbarung.

Tel. 0176 34456367 | www.alternativen.de
Strelitzer Straße | 17258 Feldberger Seenlandschaft | OT Feldberg

Quadtouren MST

geführte Quadtouren



39



Lernen Sie mit uns ein Stück mecklenburgische Landschaft kennen und lieben

- von Schnuppertour bis Tages- und Themen-Tour
- Gutscheine
- auch in kühlen Jahreszeiten ein Erlebnis
- PKW-Führerschein Voraussetzung
- Bitte um Voranmeldung



0170 6630328 | www.quad-tour.de
Neuhofer Str. 14 | 17258 Feldberger Seenlandschaft | OT Feldberg

Fahrradverleih Knüppel



42



Wir bieten:

- Damen-, Herren- und Kinderräder
- Kindersitze, Helme und Fahrradkinderanhänger
- Hundeanhänger
- Pedelecs (E-Bikes)
- Kostenfreie Lieferung
- Routenvorschläge und Kartenmaterial



0162 6431188 | www.uckermark-fahrradverleih.de
Buchenhain 17 | 17268 Boitzenburger Land | OT Buchenhain

Meine Wohlfühlinsel

ankommen – wohlfühlen – entspannen

43



Unser gesamtes Angebot, wie Naturkosmetikbehandlungen, Wellnessmassagen und vieles mehr finden Sie auf unserer Webseite.

Wir freuen uns jetzt schon auf Ihr Kommen.

Tel. 0175 2634938 | www.meine-wohlfuehlinsel.de

Bruchstrasse 16 | 17258 Feldberger Seenlandschaft | OT Feldberg

Taxi-Halter

Fahrten für jeden Anlass

TAXI



Seit über 30 Jahren Ihr zuverlässiges Taxiunternehmen in der Feldberger Seenlandschaft.

- Taxi-Service rund um die Uhr
- Großraumtaxi bis 8 Personen
- Krankenfahrten für alle Kassen
- Rollstuhlfahrten mit Spezialfahrzeug
- Shuttle Service zu und von Hochzeiten und Familienfeiern



039831 20339

Ulmenallee 1 | 17258 Feldberger Seenlandschaft | OT Feldberg

KURKARTE

Liebe Gäste, hier haben wir für Sie eine Übersicht der Anbieter, die sich für Ihre Kurabgabe bei Ihnen mit einer Vergünstigung bedanken möchten. Diesem Dank schließen wir uns an.

Ihre Kurverwaltung Feldberger Seenlandschaft

Hans-Fallada-Bibliothek
Ausleihe 100 % Rabatt
auf Nutzungsgebühr

»Steg in Flammen«
am ruhepuls 0,50 € Rabatt
p. P. auf den Eintrittspreis

Kulturverein –
Lesungen und Vorträge
0,50 € Rabatt p. P. auf
den Eintrittspreis

Luzinfähre & Bootsverleih
am Schmalen Luzin
1,00 € Rabatt auf Tages-
preis je Boot oder SUP

Clubkino »JURi« – Filmvorführung
0,50 € Rabatt p. P. auf
den Eintrittspreis

Pilzberatungsstelle Udo Hopp
Kostenfreier Zugang
Pilzausstellung und Pilzgarten
Kostenfreie Pilzberatung
und Pilzvorträge

Japangarten »Keissu-En«
0,50 € Rabatt auf Gartenführung

Wanderung
mit dem Audioguide
1,00 € Rabatt p. P. auf die
Verleihgebühr

Geführte Wanderung »Im Reich
der Wildblumen und Tagfalter«
kostenfreie Führung
des Naturparks

»Alte Scheune Carwitz«
kostenloser Willkommens-Sekt
p. P. bei den Veranstaltungen

»Boots-Berg«
Elektro-Power-Schiff
0,50 € Rabatt p. P. Mo.–Fr. auf
Elektro- und Schiffsrundfahrten

»Bootsverleih Carwitz«
10% auf den Leihpreis
für Boote und SUP

Feldberger Fahrgastschiffahrt
0,50 € Rabatt p. P. am
Donnerstag auf Schiffsrundfahrt
Tour 1 und Tour 2

Hans-Fallada-Museum
0,50 € Rabatt p. P. auf den
Eintrittspreis im Museum

Fahrradverleih M. Fleege
– OT Carwitz
1,00 € Rabatt auf den
Verleih eines Fahrrades,
2,00 € Rabatt auf jede Reparatur

»Altersnativen« André Klinger
Intuitives Bogenschießen,
10% Rabatt / Einführungskurs (2h)

Kunsthaus Koldenhof kostenfreie
Einführung in die Ausstellung,
Willkommens-Getränk zu Lesungen

„Physio mit Zeit“
Wellnessbehandlung
(120 min.) 10% Rabatt

Praxis für psychologische Beratung,
Entspannungstechniken und
Körperarbeiten
10% Rabatt auf alle Angebote

Adressen und Termine der Veranstaltungen finden Sie in unserer
Ulaubsbroschüre UTRÖPER-FeldbergNavi sowie in dem UTRÖPER-
Veranstaltungskalender oder unter feldberger-seenlandschaft.de

Heimatmuseum mit Touristinformation



44



Ausstellungen in 15 Räumen zu Ortsgeschichte, Handwerk, DDR Haushaltstechnik, meine Spielzeugwelt, 150 Jahre Maltradition, Haltbarmachen von Lebensmitteln

Wer Sinn für die Eigenarten des Landlebens hat, wer Auge und Ohr für eine reichhaltige Flora und Fauna auf tun will, wer Spuren regionaler Geschichte folgen will, ist in Fürstenwerder gern gesehen.

Mai bis September,
Di. bis Fr., 10 Uhr bis 15 Uhr



 039859 202 o. 63999 |  www.fuerstenwerder-seengebiet.de
Ernst-Thälmann-Straße 26 | 17291 Nordwestuckermark | OT Fürstenwerder

Töpferei Annett Schröder

47



Im malerischen Gehöft einer alten Schmiede erwartet Sie eine Töpferwerkstatt mit Geschirr und Raku-Keramik.

Mo., Di. und Do., Fr. 11–13/14–17 Uhr
Sa. 11–14 Uhr

Tel. 039859 63793 | www.hof-werkstatt.de
Kirchstr. 1 | 17291 Nordwestuckermark | OT Fürstenwerder

Ihlenfeldt's Bäckerei Handwerkliche Backwaren

48



Roggenbrote mit traditioneller Sauerteigführung. Brötchen ohne chemische Volumenbackmittel.

Di.–Fr. 6.30 Uhr–12.30 Uhr
und 14.30 Uhr–17.00 Uhr
Sa. 6.30 Uhr–10.30 Uhr

Tel. 039859 230 | www.ihlenfeldts-backstube.de
Karl-Marx-Straße 36 | 17291 Nordwestuckermark | OT Fürstenwerder

Else Förster – regionale und saisonale Küche

45

Produkte in Bioqualität



Hausgemachte Gnocchi, Pizza, Pasta, Salate, Desserts und Kuchen. Alles frisch zubereitet.

Freitag bis Montag
im Sommer 15 bis 21 Uhr
im Winter sind die Öffnungszeiten über die Webseite einsehbar.

Tel. 0172 6644927 | www.else-forster.de
Ernst-Thälmann-Str. 26 | 17291 Fürstenwerder/Nordwestuckermark

Atelier Irene Sohler Malerei und Grafik

49



- Landschaft
- Interieur
- Stillleben
- Figur

Besuche bitte anmelden

Tel. 039859 7550 | www.irene-sohler.de
Blockstr. 2 | 17291 Nordwestuckermark | OT Fürstenwerder

Buchladen & Antiquariat Fürstenwerder

46

Inh. Nils Graf



An- und Verkauf von Büchern aller Zeiten und Gebiete.
Do.–Fr., 12.00–17.00 Uhr
Sa., 9.00–14.00 Uhr

Tel. 039859 63770 | 01523 4512768 | buchladen-fuerstenwerder.de
Berliner Str. 4 | 17291 Nordwestuckermark | OT Fürstenwerder

dein Kaufmann

50



Der Laden für Regionales! Regionale Frischeprodukte wie Wild, Lamm, Fisch und Käse, Bioprodukte und Lebensmittel, Waren des tägl. Bedarfs, Getränke uvm... Klein, aber oho!

dein Kaufmann in Fürstenwerder | Inh. Sven Kumpat
Ernst-Thälmann-Str. 40 | 17291 Nordwestuckermark | OT Fürstenwerder

Monique Heigel

Holzobjekte

51



In der Ausstellung erwarten Sie Wohnaccessoires mit klarer Form sowie freie Arbeiten. Es gibt Kurse zur Holzartenbestimmung. Fragen Sie nach.

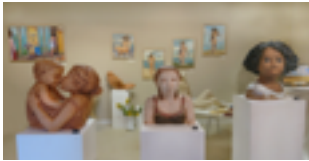
Foto: Florian Profitlich

Tel. 039859 339996 | www.monique-heigel.de
Berliner Straße 7 | 17291 Fürstenwerder/Nordwestuckermark

Galerie-Werkstatt Christine Radecke

Malerei - Plastik - Fotografie

52



Galerie-Werkstatt auf dem Kunsthandwerkerhof
Mai bis Mitte Okt.:
Do.-Sa., 11-17 Uhr und
nach telefonischer Anmeldung
oder auf gut Glück

Tel. 039889 86243 o. 509671 | www.christine-radecke.de
Thomsdorf 36 | 17268 Boitzenburger Land | OT Thomsdorf

Weinschänke Kraatz

Restaurant, Cafe & Hofladen



54



Feine regionale Küche zu Apfelweinen aus eigener Produktion. Hausgebackene Kuchen und eine saisonale Monatskarte.

Aus unserer Kelterei:
sortenreine Weine, Säfte & Brände aus alten Obstsorten.

geöffnet von April bis Dezember



039859 63976 | www.gutshof-kraatz.de
Schloßstraße 7 | 17291 Nordwestuckermark | OT Kraatz

Kunsthandwerkerhof Thomsdorf



53



Im liebevoll gestalteten 3-Seitenhof öffnen 14 Künstler und Kunsthandwerker ihre Ateliers, Werkstätten und Galerien zum Schauen, Staunen, Kaufen ...

- die **Keramikwerkstatt**
Anne Schattka-Steinbruch
 - **Galerie-Werkstatt**
Christine Radecke
 - **Wollbrunnen**
Anke Müller
 - **Keramikwerkstatt**
Stephanie Schrantz
 - **Ladengalerie Quintessenz**
 - **die Kantinenwirtschaft**
- Öffnungszeiten finden Sie auf der Homepage

Kunsthandwerker Märkte am:
18.5. | 9.7. | 30.7. | 13.8. | 27.8. | 24.9.
jeweils von 11-18 Uhr
Adventsmarkt: 10./11.12.2023
Unser Kreativtag:
Donnerstags 14-17 Uhr

039889 86241 | www.kunsthandwerkerhof-thomsdorf.de
Thomsdorf 36a | 17268 Boitzenburger Land | OT Thomsdorf

meine Notizen

A large blue rectangular area with a white scalloped border at the top, containing several horizontal dotted lines for writing notes.



SEHENSWERTES BEI DEN NACHBARN

Wer mehrere Tage in der Feldberger Seenlandschaft verbringt, hat eventuell Lust auf einen kleinen Ausflug in das Umland unserer Region.

Nur 20 km von Feldberg entfernt befindet sich das **Teilgebiet Serrahn** des Müritz Nationalparks. Die Buchenwälder von Serrahn gehören seit 2011 zum UNESCO-Weltnaturerbe. Ein Walderlebnispfad führt vom Wanderrastplatz in Zinow bis ins Kerngebiet. Hier ergänzen Moore, Feuchtwiesen und Schweingartensee das wundervolle Naturschauspiel.

Die ehemalige Residenzstadt des Großherzogtums Mecklenburg-Strelitz liegt nur 35 km von Feldberg entfernt. **Neustrelitz**, 1733 von Herzog Adolph Friedrich III. als Stadt gegründet, wurde von Julius Löwe als barocke Stadtanlage entworfen. So entstanden die vom Markt strahlenartig in die Stadt führenden Straßen. Leider ist das 1731 entstandene Barockschloss nicht erhalten. Aber der Schlossgarten, die Orangerie und die Schlosskirche geben, behutsam rekonstruiert, einen guten Einblick in die Atmosphäre der einstigen Residenzstadt. Die nach Plänen F. W. Buttels 1859 fertiggestellte neogotische

Schlosskirche birgt seit 2001 eine Plastikgalerie, die von Mai bis Oktober figürliche Skulpturen und Plastiken präsentiert. Das Landestheater, die Alte Kachelofenfabrik, der ausgebauter Hafen und das Kulturquartier mit der Ausstellung zum Herzogtum Mecklenburg-Strelitz lassen einen Tagesausflug ausfüllend gestalten.

Die Kreisstadt **Neubrandenburg** zählt ca. 65 000 Einwohner. Die vier architektonisch bedeutsamen Toranlagen, aus dem 14. bzw. 15. Jahrhundert geben der Stadt den Beinamen »Stadt der vier Tore«. Verbunden sind diese durch eine vollständig erhaltene Stadtmauer, die Ende des 13. Jahrhunderts errichtet wurde. Von den zur Verteidigung erbauten 53 Wiekhäuser in der Stadtbefestigung sind eine Vielzahl erhalten. Sehenswert sind auch die in der Marienkirche platzierte Konzertkirche, die Kunstsammlung und das Regionalmuseum Neubrandenburg. Sie bieten ungewöhnliche architektonische und kulturelle Höhepunkte.

Noch vor Neubrandenburg befindet sich **Burg Stargard**. Die älteste Höhenburg Norddeutschlands, die der Stadt ihren Namen gab, birgt heute ein Museum. Der Burgturm ist begehbar und ermöglicht eine herrliche Aussicht auf den Ort. Einen



Burg Stargard

außergewöhnlichen Spaß für die ganze Familie bietet auch die Sommerrodelbahn, deren schlängelnde Piste bereits von der Hauptstraße zu sehen ist. Diese drei Städte lassen sich auch mit dem öffentlichen Nahverkehr gut erreichen.

Gleich hinter den Feldberger Seen erstreckt sich die Uckermark mit ihrer »Perle« **Templin**. Die Innenstadt ist von einer mittelalterlichen Wehranlage umgeben. Im Sommer veranstaltet das Multikulturelle Centrum über mehrere Tage die Wasserspiele mit Theater und Konzertüberraschungen für die ganze Familie. Darüber hinaus bietet es über das ganze Jahr eine Vielzahl von Ausstellungen, Lesungen und Konzerten. Auch die Templiner Natur-Therme und die Westerstadt Eldorado sind beliebte Ausflugsziele.

In **Boitzenburg**, ca. 20 km entfernt, steht eines der größten Schlösser der

Region. Das Barockschloss, das 1842 im neugotischen Stil erweitert wurde, erhielt durch Umbauten im Neurenaissancestil 1884 schließlich sein heutiges Aussehen. Im ehemaligen Marstall des Schlosses können eine Schokoladenmanufaktur und eine Kaffeerösterei besucht werden. Die Klostermühle im Ort beherbergt heute ein Museum, das Aufschluss über das Leben und die Arbeit des Müllers, sowie historische Einblicke in die Landwirtschaftung gibt.

32 km von Feldberg entfernt, wird in der Stadtkirche der Wasserstadt **Fürstenberg** der größte Batikteppich Europas ausgestellt. Im Zentrum des Ortes gibt es einen Fisch-Kanupass, den man nicht nur besichtigen, sondern bei einer Paddeltour auch ausprobieren kann.



Barockschloss Boitzenburg



Schlosskirche Neustrelitz



Gedenkstätte Ravensbrück

In der **Gedenkstätte Ravensbrück**, unmittelbar bei Fürstenberg gelegen, wird der Opfer des Nationalsozialismus im ehemaligen Frauenkonzentrationslager gedacht. Unterschiedliche Ausstellungen berichten über Topographie und Geschichte des Lagers. Ein Besuch ist nicht nur für Geschichtsinteressierte empfehlenswert.

Auf dem Weg nach Fürstenberg passieren Sie die Flößerstadt **Lychen** mit dem Flößereimuseum. Hier werden Sie über die Geschichte dieses alten Gewerbes informiert und erhalten Einblick in den Berufsalltag der Flößer. In den Sommermonaten können Sie sich per Floß über die Lychner Seen »fahren« lassen.



Flößer in Lychen

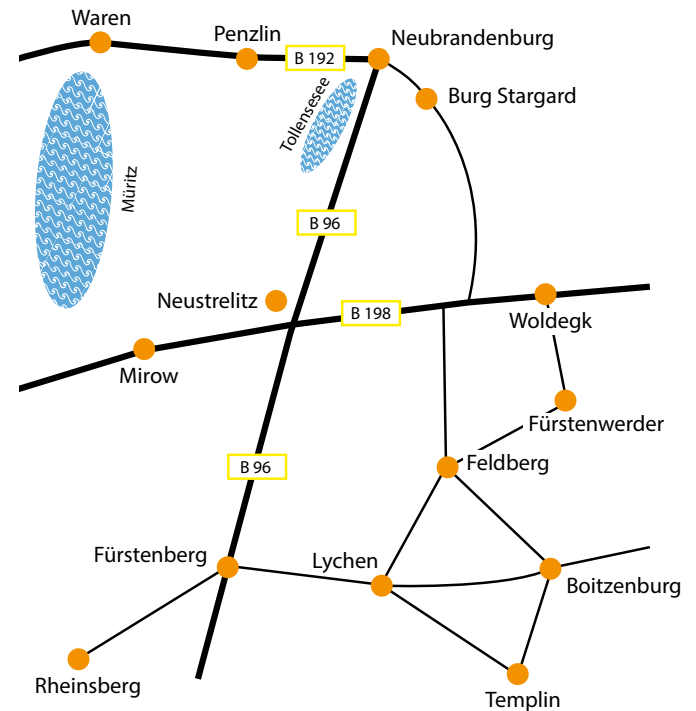
Nur 10 km von Feldberg entfernt liegt der Ort **Fürstenwerder** mit einer Keramikwerkstatt und Ateliers unterschiedlicher Künstler sowie ein gut sortiertes Antiquariat mit Café und wechselnden Ausstellungen. Die sehr gut erhaltene Stadtmauer lädt zu einem beschaulichen Spaziergang ein und im Heimatmuseum gibt es mehrere Ausstellungen zu Orts- und Handwerksgeschichte. Ein Ausflug dorthin lässt sich gut mit einer Radtour verbinden.

Fünf Windmühlen prägen das Stadtbild von **Woldegk**. Eine davon beherbergt ein Café, in einer anderen befindet sich das Mühlenmuseum.

Für einen längeren Tagesausflug empfiehlt sich das Müritzeum in **Waren** an der Müritz. Das Naturerlebniszentrum mit Deutschlands größtem Süßwasseraquarium für heimische Fische zeigt in einer multimedialen, interaktiven Ausstellung alles wissens- und erfahrungswerte über die hiesige Tier- und Pflanzenwelt.

Damit Sie auch bei Ihren Tagesausflügen den Überblick behalten ...

Zu Ihrer Orientierung haben wir die beschriebenen Ausflugsziele in einer kleinen Kartenübersicht erfasst; ob Sie nun einen Tagesausflug nach Waren an die Müritz planen, die Schlossinsel in Mirow besuchen, den Hexenkeller in der Penzliner Burg besichtigen oder im Rheinsberger Schlossgarten spazieren möchten.



ANGELN

Angelcenter Feldberg
OT Feldberg, Tel. 039831 21303

Fischerei Krüger
OT Carwitz, Tel. 039831 21154

S. 27
Fischereihof Frankiw
OT Feldberg, Tel. 039831 20205

S. 26
Seenfischerei Feldberg
OT Feldberg, Tel. 0173 8926987

S. 2
Touristinformation
OT Feldberg, Tel. 039831 2700

APOTHEKEN

S. 44
Delphin Apotheke
OT Feldberg, Alter Landweg 7
Tel. 039831 273183

Luzin-Apotheke
OT Feldberg, Fürstenberger Str. 1
Tel. 039831 20204

ÄRZTE

Dipl. med. Jens Köplin-Fritsche
OT Feldberg, Strelitzer Str. 38
Tel. 039831 52853

Dr. med. Edelgard Rütz und
Stefan Rütz
OT Feldberg, Gerstgrund 30
Tel. 039831 20594

Dr. med. Birgit Willers
OT Feldberg, Neue Straße 5
Tel. 039831 21621

Osteopath Christian Reif
OT Krumbeck, Tel. 03964 2540123

Zahnarztpraxis Dr. Katrin Dengler u.
Dr. Maria Lison
OT Feldberg, Fürstenberger Str. 1
Tel. 039831 20242

Zahnarztpraxis Julia Pohl
OT Feldberg, Strelitzer Str. 38
Tel. 039831 20241

Zahnarztpraxis Catharina Eschner
OT Feldberg, Kastanienallee 4
Tel. 039831 271308

Tierarztpraxis Alexandra Putzke
OT Neuhof, Carwitzer Str. 19 a
Tel. 0151 23345573

AUTOWERKSTÄTTEN

GOSO Germany GmbH
OT Feldberg, Tel. 039831 549982

Mario Pankratz
OT Lüttenhagen, Tel. 039831 20838

BANKEN UND GELDAUTOMATEN

Sparkasse Mecklenburg-Strelitz
OT Feldberg, Tel. 03981 274252

BIBLIOTHEK UND BÜCHER

S. 22
Hans-Fallada-Bibliothek
Feldberg, Strelitzer Str. 42
Tel. 039831 27022

S. 48
Buchladen und Antiquariat
Fürstenwerder, Tel. 039859 63770

BOOT- UND FAHRRAD VERLEIH/REPARATUR

mobiler Bootsverleih, G. Schmidt
Tel. 0177 5927586

Bootsverleih, Norbert Fleege
OT Carwitz, Tel. 039831 22495

Haus Garlet - Café - Friseur
OT Carwitz, Tel. 039831 22274

S. 41
Feldberger Fahrgastschiffahrt
Boots- und Fahrradverleih
auch E-Bikes
OT Feldberg, Tel. 039831 20940

S. 42
Elektro-Power-Schiffsfahrten Berg
Boots- und Fahrradverleih
auch E-Bikes
OT Feldberg, Tel. 0171 3880726

S. 39
Luzinfähre Feldberg
Boots- und Fahrradverleih
OT Feldberg, Tel. 0170 3070128

Manfred Fleege - Fahrradverleih
OT Carwitz, Tel. 039831 52943

S. 45
Mobiler Fahrradverleih Knüppel
auch E-Bikes
Buchenhain, Tel. 0162 6431188

BUS UND BAHN:

Bustouristik Tonne GmbH
Tel. 039820 30452

DB Bahnhöfe
Neustrelitz, Rudi-Arndt-Platz 2
Neubrandenburg, Am Bahnhof 5 - 6

DB-Fahrplanauskunft
Tel. 0800 1507090

CAFÉS UND RESTAURANTS

S. 24
Alte Scheune
OT Carwitz, Tel. 0163 7766033

S. 30
Alte Schule
OT Fürstenhagen, Tel. 039831 22023

S. 29
Altes Zollhaus
OT Feldberg, Tel. 039831 500

Bäckerei-Kaffeegarten Scherff
OT Feldberg, Tel. 039831 20211

Bowlingcenter Neuhof
OT Neuhof, Tel. 039831 20990

Café Sommerliebe
OT Carwitz, Tel. 039831 59109

S. 24
Carwitz Eck
OT Carwitz, Tel. 039831 22198

CAFÉS UND RESTAURANTS

S. 28

Dé Kaffeemoehl
OT Feldberg, Tel. 039831 528964

Leib & Seele
OT Feldberg, Tel. 039831 529805

S. 25

Deutsches Haus
OT Feldberg, Tel. 039831 20340

Mecklenburger Fischstübchen
OT Feldberg, Tel. 039831 20876

S. 26

Der Fischladen
OT Feldberg, Tel. 0173 8926987

Mecklenburger Hof
OT Feldberg, Tel. 039831 22750

Feldberger Eismanufaktur
OT Feldberg, Tel. 0173 9628581

Mitten in't Döörp
OT Carwitz, Tel. 039831 20465

Feldberg Grillhaus
OT Feldberg, Tel. 039831 528882

per see – Kellerbar
OT Feldberg, Tel. 039831 22234

S. 30

Feldberger Schokostube
OT Feldberg, Tel. 039831 22235

Sonnenhotel Feldberg am See
OT Feldberg, Tel. 039831 555

S. 48

Else Förster
Fürstenwerder, Tel. 0172 6644927

Tenzo Gasthof
OT Triepkendorf, Tel. 039820 33940

S. 28

Tortenmarie Café
OT Feldberg, Tel. 039831 22462

»Grill-Eck« Rost
OT Feldberg, Tel. 039831 20646

S. 23
Waldhotel & Restaurant
»Stieglitzenkrug«
OT Feldberg, Tel. 039831 20420

S. 26

Hotel Hullerbusch
OT Carwitz, Tel. 039831 20243

S. 51

Weinschänke Kraatz
Kraatz, Tel. 039859 63976

Kantinenwirtschaft Thomsdorf
Thomsdorf, Tel. 039889 551788

Zum Schwalbennest
OT Wittenhagen, Tel. 039831 20472

S. 25

Krüseliner Mühle
OT Mechow, Tel. 039820 30440

S. 27

Zur Fischerhütte
OT Feldberg, Tel. 039831 20205

Kurparkcafé
OT Feldberg, Tel. 039831 22462

Landhaus Stöcker
OT Feldberg, Tel. 039831 2710

CAMPINGPLÄTZE

S. 38

Camping am Bauernhof
OT Feldberg, Tel. 039831 21084

S. 39

Campingplatz »Am Dreetzsee«
Thomsdorf, Tel. 039889 746

Campingplatzverein Conow e. V.
OT Conow, Tel. 0170 4943469

S. 42

Campingplatz »Klein & Fein«
OT Carwitz, Tel. 039831 21160

FRISEUR UND KOSMETIK

Auszeit – Kosmetik
OT Feldberg, Tel. 0151 54119670

Feldberger Figaro
OT Feldberg, Tel. 039831 20013

Friseursalon »Haarmonie«
OT Feldberg, Tel. 039831 159967

Friseur, Kosmetik »Ihr Friseur«
OT Feldberg, Tel. 039831 20974

»Hautnah« Kosmetiksalon
Medizische Fußpflege
OT Feldberg, Tel. 0170 9737820

Friseur Kietzmann, Salon & Mobil
OT Feldberg, Tel. 0174 9454796

FUNDBÜRO

siehe Rathaus/
Gemeindeverwaltung

HOFLÄDEN/GESCHÄFTE

Food Village Feldberg
OT Feldberg, Tel. 0176 63118881

S. 36

Hofladen Conow
OT Conow, Tel. 039831 570027

S. 49

Ihlenfeldts Bäckerei
Fürstenwerder, Tel. 039859 230

S. 49

dein Kaufmann
Fürstenwerder

Leib & Seele, Bio- und Regionalladen
OT Feldberg Tel. 039831 529805

S. 27

Schäferei Hullerbusch mit Laden
OT Carwitz, Tel. 039831 20006

Weimann – Imkerei
OT Feldberg, Tel. 0162 6054205

KINO

S. 36

Clubkino Feldberg
OT Feldberg, Tel. 039831 20376

KIRCHEN

Evang.-Luth.
Kirchengemeinde Wanzka
Tel. 039826 76844

Röm.-Kath. Kirche »Heilig Kreuz«
OT Feldberg, Tel. 03991 121144

KRANKENHAUS

DRK-Krankenhaus
Mecklenburg-Strelitz
Neustrelitz, Penzliner Str. 56
Tel. 03981 286-0

Dietrich Bonhoeffer Klinikum
Neubrandenburg
S.-Allende-Str. 30, Tel. 0395 7750

KUNSTHANDWERK

S. 50
Galerie Ch. Radecke
Thomsdorf, Tel. 03889 86243

S. 50
Holzobjekte M. Heigel
Fürstenwerder, Tel. 039859 339996

S. 50
Kunsthawerkerhof
Thomsdorf, Tel. 039889 86241

S. 36
LaevensArt Keramik
OT Laeven, Tel. 0160 5447600

S. 49
Töpferei A. Schröder
Fürstenwerder, Tel. 039859 63793

MUSEEN UND AUSSTELLUNGEN

S. 49
Atelier Irene Sohler
Fürstenwerder, Tel. 039859 7550

Forum Figura Lichtenberg
OT Lichtenberg, Tel. 039831 20696

Galerie Kulturverein
Feldberger Land e.V.
OT Feldberg, Tel. 039831 2700

S. 23
Hans-Fallada-Museum
OT Carwitz, Tel. 039831 20359

S. 48
Heimatmuseum Fürstenwerder
Fürstenwerder, Tel. 039859 202

»kleine Galerie«
in der Klinik am Haussee
OT Feldberg, Tel. 039831 520

KulturWirtschaft zu Triepkendorf e.V.
OT Triepkendorf, Tel. 039820 30086

S. 29
Kunsthau Koldenhof
OT Koldenhof, Tel. 039820 337980

S. 26
Ruth-Werner-Ausstellung
OT Carwitz, Tel. 039831 20505

S. 43
Waldmuseum »Lütt Holthus«
OT Lüttenhagen, Tel. 039831 59125

'Gutsweg 1' – Galerie
OT Wrechen, Tel. 0176 48377222

NATURERLEBNIS

S. 45
Bogenschießen,
Nording Walking Touren
OT Feldberg, Tel. 0176 34456367

Britta Daedelow-Seydl
geführte Wandertouren
OT Koldendorf, Tel. 039820 30177

Geführte Wanderungen mit
Dagmar von der Schmidt
Tel. 0151 56019080

S. 40
Lovers of Lakes
Tel. 0179 4357371

S. 43
MeckSeg Segway-Touren
OT Feldberg, Tel. 0175 6459388

Pilzberater Udo H. Hopp
OT Feldberg, Tel. 039831 20070

S. 44
Quadtouren MST
OT Feldberg, Tel. 0170 6630328

S. 40
Ranger-Tours Fred Bollmann
OT Feldberg, Tel. 0171 7920594

Ralf Mittermüller
individuelle Fotoworkshops
OT Wrechen, Tel. 0176 4837722

Stefanie Keller
Märchenwanderung
Tel. 0152 54136830

Wanderungen – Vorträge –
Busbegleitungen
OT Feldberg, Tel. 039831 20664

POLIZEI

Polizeistation Feldberg
OT Feldberg, Tel. 039831 20262
NOTRUF 110

POST

Postagentur Feldberg
(SP: Scheiba Streich)
OT Feldberg, Tel. 039831 20150

RATHAUS/GEMEINDE

Gem. Feldberger Seenlandschaft
OT Feldberg, Prenzlauer Str. 2
Tel. 039831 250-0

PFERDE/KREMSE

S. 45
Kutsch- und Kremserfahrten Krüger
OT Gräpkenteich, Tel. 0173 6271189

Kremserfahrten Baske
OT Krumbeck, Tel. 0162 8974992

Kinderreiten, Ausritte
Familie Rensch
Vor Anmeldung erforderlich-
Lychen, Tel. 039888 2778

SCHIFFSRUNDFAHRTEN

S. 42
Elektro-Power-Schiffsfahrten Berg
OT Feldberg, Tel. 0171 3880726

S. 41
Feldberger Fahrgastschiffahrt
OT Feldberg, Tel. 039831 20940

TAXI

S. 46
Taxi Halter
OT Feldberg, Tel. 039831 20339

SPIELPLÄTZE

OT Cantnitz, Hofstraße
 OT Carwitz, An der Bäk
 OT Feldberg, Amtswerder
 OT Koldenhof, Zum See
 OT Lichtenberg, Am Roßbauer
 OT Lüttenhagen,
 Weitendorfer Straße
 OT Triepkendorf, Raschingstraße
 OT Dolgen, Dorfstraße

Quaki »Spielhof & Bistro«

OT Feldberg, Tel. 0171 2152282

THEATER

S. 29

LuzinTheater

OT Wittenhagen, Tel. 0162 9166038

TOURISTINFORMATION

S. 02

Feldberger Seenlandschaft
 Haus des Gastes
 OT Feldberg, Strelitzer Str. 42
 Tel. 039831 270-0

S. 48

Fürstenwerder

Tel. 039859 202

WASSERSPORT

»Luzindiver« Tauchstation
 OT Thomsdorf, Tel. 0170 8655031

S. 37

Tauchcenter Feldberg
 OT Feldberg, Tel. 0176 66602393

Wasserskiclub Luzin Feldberg
 OT Feldberg, Tel. 039831 20422

WC ÖFFENTLICH

Am Rathaus
 OT Feldberg, Prenzlauer Straße

Haus des Gastes
 OT Feldberg, Strelitzer Str. 42

Badeanstalt Amtswerder
 OT Feldberg

GESUNDHEIT/ WELLNESS

S. 31

Klinik am Haussee

OT Feldberg, Tel. 039831 52-0

S. 46

Meine Wohlfühl-Insel

OT Feldberg, Tel. 0175 2634938

Naturheilpraxis S. Schramm
 OT Carwitz, Tel. 039831 20414

Reiki & Massagen, K. Rost
 OT Feldberg, Tel. 039831 590980

Physio mit Zeit
 OT Feldberg, Tel. 0176 52833564
 oder 039831 549839

Praxis Anne Asmuss
 OT Feldberg, Tel. 0173 9120462

S. 37

Praxis Juliane Schümann
 (Dipl. Psych.)
 OT Feldberg, Tel. 039821 419733

Verein zur Förderung
 der Gesundheit in der FSL – e. V.
 OT Feldberg, Tel. 039831 52416



Alle Informationen unter feldbuerger.de

*FeldBürger-
Wiesenpatenschaft*
 DAS Projekt für BienenRetter

Meine Feldberger
 Seenlandschaft 

*Mit unserem Qualitätsversprechen
bleiben wir für Sie in Bewegung*

Wir laden Sie ein uns zu begleiten und freuen uns über eine Rückmeldung:
meine-feldberger-seenlandschaft.de



meine Notizen

A series of horizontal dashed lines for writing notes, contained within a light blue background with a white wavy top edge.

A series of horizontal dashed lines for writing notes, contained within a light blue background with a white wavy top edge.



... vom Badestrand zu Fallada Ihre saisonalen Urlaubsbusverbindungen

... täglich gehts zu Fallada

Ihre Busverbindung Feldberg – Carwitz 629*
(15. Juni bis 30. September 2023)

Feldberg, Zentrum ab	Carwitz an/ab	Feldberg an
Mo.–Fr.:		
10.01 Uhr	10.13 Uhr	10.29 Uhr Zentrum
14.34 Uhr	14.48 Uhr	14.56 Uhr Bahnhof
Sa./So.:		
11.25 Uhr	11.35 Uhr	11.45 Uhr Schule
16.55 Uhr	17.05 Uhr	17.17 Uhr Schule

... und in den Ferien mit dem Bus zum Strand

(2. Juli bis 14. August 2023)

Feldberg, Zentrum ab	Wittenhagen ab	Lichtenberg, Birkenallee ab	Lichtenberg, Strand an
08.49 Uhr	08.54 Uhr	09.04 Uhr	09.18 Uhr Mo.–Fr.
15.02 Uhr	15.09 Uhr	15.19 Uhr	15.33 Uhr Mo.–Fr.
11.47 Uhr	11.53 Uhr	11.59 Uhr	12.11 Uhr Sa./So.
17.16 Uhr	17.23 Uhr	17.29 Uhr	17.41 Uhr Sa./So.
Lichtenberg, Strand ab	Lichtenberg, Birkenallee ab	Wittenhagen ab	Feldberg, Schule an
09.18 Uhr	09.34 Uhr	09.44 Uhr	09.50 Uhr Mo.–Fr.
15.33 Uhr	15.49 Uhr	15.59 Uhr	16.05 Uhr Mo.–Fr.
12.12 Uhr	12.25 Uhr	12.33 Uhr	12.38 Uhr Sa./So.
17.42 Uhr	17.55 Uhr	18.03 Uhr	18.08 Uhr Sa./So.

*Fahrradmitnahme 24 h vorher anmelden unter Tel. 039820 339 811

Ihr Ansprechpartner zu den Busverbindungen:
Touristinformation Feldberg, Tel. 039831 2700 oder
Bustouristik Tonne, Tel. 039820 339 811